

# BAU

Das bundesweite Baumagazin

September  
9/2023

Baugeräte  
Bauelemente  
Veranstaltungen



Bierbaum-Proenen:  
BP präsentiert auf der Messe A+A  
nachhaltige Bekleidungslösungen



**F.R. Baumaschinen**

**KOBELCO**

# Leistung, Effizienz und Produktivität der nächsten Generation.

**SK 85MSR  
SK 75SR**

Die brandneuen Kobelco SK85MSR-7 und SK75SR-7: Prädestiniert für die Vorreiterrolle in der Klasse der Midibagger.



Verbesserung der  
Zykluszeiten um  
**15%**



Motorleistung  
**53,7 kW**



Erleben Sie diese und weitere KOBELCO-Maschinen  
beim Exklusivvertreter F.R. Baumaschinen GmbH!

Tel.: 0800 62 88 600 | Fax: 030/62 880-619

[www.fr-baumaschinen.de](http://www.fr-baumaschinen.de) | [handel@fr-baumaschinen.de](mailto:handel@fr-baumaschinen.de)

Instagram: [fr\\_baumaschinen](https://www.instagram.com/fr_baumaschinen)



# Inhalt

## A+A 2023

### BIERBAUM-PROENEN

Das System ist der Star ..... 4

## Steinexpo 2023

### ZANDT CARGO



Laden. Transportieren. Kippen. .... 6

## Baugeräte

### ELEKTROWERKZEUGE



Erster 18V Akku-Betonnagler ..... 7

### HEBEZEUGE



Volle Kraft voraus ..... 8

## Baummaschinen

### KRANE



Kranoperation im Herzen Wiens ..... 10

## Bauelemente

### FENSTERSYSTEME



Optimale Ausleuchtung ..... 12

### FASSADENELEMENTE



Dekton mit 25 Jahren Garantie ..... 14

### BETONFERTIGTEILE



Großauftrag für Tübbings ..... 15

## WDVS



Blauer Engel für Steinwolle ..... 16

## TÜRBÄNDER



Trinox erweitert Farbpalette ..... 17

## Unternehmen

### RECYCLING



Kreislaufwirtschaft vorantreiben ..... 18

## Veranstaltungen

### DICHTBÄNDER

modularesBauen 2023 ..... 19

### MESSE DORTMUND

Structures International 2023 ..... 19

### EUROSKILLS 2023

Maler-Nationalteam in Vorbereitung ..... 20

### 6. CEF 2023

1. Woman in Construction Summit ..... 21

## Verbände

### FVHF

19. Deutscher Fassadentag ..... 22

Wer bietet was / Impressum ..... 23



**Rohwedder**  
Baumaschinen • Baugeräte • Bauelemente • Werkzeuge

**Service**  
**Handel**  
**Vermietung**

**BOSCH Premium Partner für Berlin / Brandenburg**

Ergänzend zum umfangreichen Angebot an Bosch Elektrowerkzeugen, Messtechnik und Zubehör bieten wir weitere Serviceleistungen, die für Sie einen erheblichen Mehrwert darstellen. Hierzu zählen der **36 Monate VollService**, die **30 Tage Geld-zurück-Garantie** sowie eine qualifizierte Beratung!

Nähere Informationen erhalten Sie telefonisch oder unter [www.rohwedder.net](http://www.rohwedder.net).

**Echt Bosch! 36 Monate Voll-Service**  
Der attraktive Voll-Service für Elektro- und Messwerkzeuge!



Premium Partner  
Elektrowerkzeuge  
Messtechnik  
Zubehör



Zertifiziertes  
Fachhandelsunternehmen



**HOTLINE:**  
**0800 / 62 88 000**  
Rohwedder GmbH | Bergholzstr.14 | 12099 Berlin

## BIERBAUM-PROENEN

# Das System ist der Star

**BP präsentiert auf der A+A vom 24.-27.10.2023 (Internationale Fachmesse und Kongress für sicheres und gesundes Arbeiten) nachhaltige Bekleidungslösungen.**

Von Industrie und Handwerk über Energiewirtschaft, Elektromobilität, Verkehrs- und Transportsektor bis hin zu den Pflege- und Heilberufen: Berufsbekleidungshersteller BP – Bierbaum-Proenen bietet mit seinen Konzeptkollektionen Lösungen für viele Arbeitsbereiche.

„Bei uns ist das System der Star“, sagt Carla Cacitti, die bei BP die Produktentwicklung leitet. „Unser Anspruch ist es, für jede Arbeitssituation und für jede Körperform passende Berufs- und Schutzkleidung zu bieten. Wir sorgen dafür, dass der Arbeitsalltag Spaß macht.“ Auf der A+A stellt das Kölner Traditionsunternehmen unterschiedliche Kollektionen vor, die auf die Bedürfnisse der verschiedenen Zielgruppen zugeschnitten und mehrheitlich Industriewäsche-gerecht sind. Ein Höhepunkt sind dabei die neuen Hybrid-Hosen. Sie vereinen maximale Bewegungsfreiheit, höchsten Tragekomfort und Langlebigkeit. Ein weiteres Thema ist die Nachhaltigkeit. In diesem Bereich ist das 1788 gegründete Unternehmen seit langer Zeit sehr aktiv und überzeugt vor allem mit der Haltbarkeit und hohen Qualität seiner Produkte.

### Hybrid-Hosen als Herzstück der BP Kollektionen

Das Herzstück der Kollektionen von BP und damit das Highlight auf der A+A sind die neuen BP Hybrid-Hosen. Diese gibt es sowohl als Workwear-Version als auch im Bereich der Schutzkleidung. BP hat für die Hybrid-Hosen die besten Eigenschaften von Superstretch- und robustem Gewebe in Einklang gebracht, um maximale Bewegungsfreiheit und höchsten Tragekomfort mit Langlebigkeit zu vereinen. Für die Trägerinnen und Trä-



*All jene, die Fahrbahnen reparieren, Leitungen verlegen, Gleise kontrollieren oder den Abfall entsorgen, sind mit der Kollektion BP Hi-Vis Stretch bestens ausgestattet.*

ger bringen die neuen Hosen deswegen ein völlig neues Tragegefühl. „Gute Passformen und die richtigen Funktionsmaterialien in Arbeitskleidung verbessern die Leistungsfähigkeit und machen gute Laune“, sagt Carla Cacitti von BP. Die Hosen lassen sich im Sinne des Mix'n'Match-Gedankens problemlos mit sämtlichen Produkten von BP kombinieren.

### BPlus: Workwear mit Konzept für Industrie und Handwerk

Die Gesellschaft wird vielfältiger, die Arbeitswelt ist im Wandel, und damit ändern sich auch die Anforderungen an Berufsbekleidung in der Industrie und im Handwerk. Dem trägt BP mit der Workwear-Kollektion BPlus gezielt Rechnung. Sie ist an den Bedürfnissen und Wünschen der Beschäftigten in der Industrie und im Handwerk ausgerichtet, hat ihre täglichen Herausforderun-

gen im Blick und möchte aus Individuen ein starkes Team formen. Dabei setzt BPlus auf ein angesagtes sportliches Design, auf Tragekomfort, Funktionalität und Nachhaltigkeit. Die Menschen, die BP tragen, sollen das gerne und mit Leidenschaft tun. Auch durch ihre Kleidung sollen sie zu einem Team werden, das die täglichen Herausforderungen gemeinsam angeht und meistert. Dafür bietet BPlus den Trägerinnen und Trägern eine breite Auswahl aus vielen Passformen, Funktionen und Farben. So können die Menschen angesagte Styles kombinieren und sich nach ihren individuellen Wünschen einkleiden – bei jedem Wetter und jeder Tätigkeit.

### BP Multi Protect Plus: Mehr Energie für Dein Team

Für die Beschäftigten in der Energiewirtschaft oder Elektromobilität, die einen enorm wichtigen Beitrag zur Energiewende leisten, hat BP die Multinorm-Kollektion BP Multi Protect Plus entwickelt. „Wir glauben an die Menschen, die täglich ihr Bestes geben und möchten sie mit professioneller Schutzkleidung unterstützen“, sagt Carla Cacitti. So bietet BP Multi Protect Plus hohen Schutz vor sämtlichen Gefährdungen – vom Störlichtbogenschutz über Wärmeschutz bis zu Schutz gegen elektrostatische Aufladung und Chemikalienschutz. Dabei punktet BP Multi Protect Plus mit einem sportlichen und modernen Design. Und überzeugt mit einem Maß an Leichtigkeit und Tragekomfort, das es bei Persönlicher Schutzausrüstung (PSA) bislang nicht gab.

*Bei seinen neuen Hybrid-Hosen hat BP die besten Eigenschaften von Superstretch- und robustem Gewebe in Einklang gebracht, um maximale Bewegungsfreiheit und höchsten Tragekomfort mit Langlebigkeit zu vereinen.*



## BP Hi-Vis Stretch: Warnschutz für die Helden des Alltags

In jeder Arbeitssituation und bei jeder Wetterlage bestens gekleidet: Das ist das Versprechen, das die Warnschutz-Kollektion BP Hi-Vis Stretch allen Outdoor-Workern macht. Die erledigen ihre gesellschaftlich so wichtige Arbeit fast ausschließlich im Freien. Und das Wetter schert sich leider nicht darum, dass Menschen für das Wohl der Allgemeinheit Fahrbahnen reparieren, Leitungen verlegen, Gleise kontrollieren oder den Abfall entsorgen. Kälte, Schnee, Regen und Dunkelheit im Winterhalbjahr, Sonne und extreme Temperaturen im Sommerhalbjahr: Das sind häufig keine einfachen Bedingungen für die Beschäftigten im Leitungs-Tiefbau, im Gleisbau, in der Abfallwirtschaft oder auf den Baustellen und Bauhöfen – kurzum: für die Helden des Alltags. Mit den zahlreichen BP Hi-Vis Stretch-Produkten – von Winterjacken über Warnwesten bis zu T-Shirts mit UV-Schutz – sind sie bei jedem Wetter gut ausgestattet. Und weil die Kleidung so gut aussieht, bequem, leicht und komfortabel ist, macht die Arbeit gleich mehr Spaß und fällt leichter. Die Menschen fallen auf – und sind stolz darauf.

## Eine Frage des Respekts: Die richtige Passform für jede Pflegekraft

Neuheiten zeigt BP auch im Med&Care-Bereich. Getreu dem Slogan »Weil Jede\*r anders ist« präsentieren die Kölner Berufsbekleidung, die die Bedürfnisse der Heil- und Pflegekräfte immer im Blick hat und auf Professionalität setzt. „Wir möchten einen kleinen Teil dazu beitragen, dass die Menschen im Pflege- und Gesundheitswesen das bekommen, was sie verdienen – nämlich Respekt und Anerkennung für ihre Arbeit“, betont Carla Cacitti. Dazu trägt die attraktive und professionelle Berufsbekleidung bei, die den Beschäftigten ihren harten Arbeitsalltag spürbar erleichtert. Dank eines modularen Baukastensystems für Oberteile und Hosen hat BP eine Vielfalt an Passformen im Angebot,



Die Kollektion BP Multi Protect Plus bietet hohen Schutz vor sämtlichen Gefährdungen – vom Störlichtbogenschutz über Warnschutz bis zu Schutz gegen elektrostatische Aufladung und Chemikalienschutz. Dabei ist die Kollektion so leicht wie Alltagsbekleidung und punktet mit ihrer Farbenvielfalt.

Fotos: BP – Bierbaum-Poeren

wie es sie so in der Branche bislang nicht gab. Alle Modelle sind sehr leicht und angenehm zu tragen und eignen sich für die Hygienewäsche. Durch den sehr großen Größenspiegel, die ausgereiften Passformen für Frauen und Männer und die vielen Farben entsteht ein System mit einer Vielfalt an Kombinationsmöglichkeiten, das die Anforderungen von Altenpflegeeinrichtungen, Praxen und Apotheken ins Zentrum stellt.

## Qualität als nachhaltigstes Versprechen

Ein – oder vielleicht das – Thema, das BP schon seit Jahrzehnten begleitet, das sich durch die gesamte Unternehmensgeschichte und alle Kollektionen zieht und auch auf dem Messestand ei-

nen breiten Raum einnimmt, ist die Nachhaltigkeit. „Wir bemerken, dass sich immer mehr Menschen für nachhaltige Berufsbekleidung interessieren“, sagt Geschäftsführer Harald Goost, der das 1788 gegründete Familienunternehmen in siebter Generation leitet. BP unternimmt viel in Sachen Nachhaltigkeit, setzt beispielsweise auf die Reduzierung von Treibhausgasemissionen, Ansätze zum Thema Kreislaufwirtschaft oder die Lieferkettenanalyse. „Unser größter Beitrag zur Nachhaltigkeit ist aber die Qualität und Haltbarkeit unserer Produkte“, sagt Harald Goost. BP hat den Anspruch, die langlebteste Berufsbekleidung am Markt herzustellen. So müssen sich die Kunden nicht jedes Jahr neue Produkte kaufen. Dadurch werden viele wertvolle Ressourcen eingespart. „Dieser Anspruch bezieht sich nicht nur auf Stoffe, Garne und Materialien, sondern reicht viel weiter: zum Beispiel bis hin zur Reduzierung des Energieverbrauchs und der CO<sub>2</sub>-Emissionen“, sagt Goost.

**Welche Schritte BP in den unterschiedlichen Dimensionen der Nachhaltigkeit geht, welche Herausforderungen dabei auftreten und welche Erfolge zu verzeichnen sind: Auch darüber informieren die Kölner auf der Weltleitmesse für Arbeitsschutz und Arbeitssicherheit am Stand E/57 in Halle 15. Alle Interessierten sind herzlich eingeladen, vorbei zu kommen und ins Gespräch zu kommen.**

[www.bp-online.com](http://www.bp-online.com)



Auch bei seiner Kleidung für Heil- und Pflegeberufe hat BP die Bedürfnisse der Trägerinnen und Träger immer im Blick.

## ZANDT CARGO

# Laden. Transportieren. Kippen.

Der neue TandemDumper TD 240 im Basaltsteinbruch von Nieder-Ofleiden.

Für Zandt ist dabei der Leitsatz die Arbeitsschritte laden, transportieren und kippen unter der Vorgabe der niedrigsten Kosten pro Tonne zu erzielen. Und genau darum stellte der TandemDumper TD 240 auf der Steinexpo vom 23. bis 26. August 2023 im Basaltsteinbruch der Mitteldeutschen Hartsteinindustrie in Nieder-Ofleiden auf den Stand A5 das zentrale Messeexponat von Zandt dar.

### TandemDumper TD 240 mit bis zu 70° Kippwinkel

Der TandemDumper TD 240 in der aktuellen Baureihe ist weiter optimiert und kundenorientierter ausgestattet worden. So weist die Kippmulde nun ein gerades Stirnblech auf. Maßgeblicher Gedanke dabei ist, den Ladevorgang zu vereinfachen und zu beschleunigen. Durch dieses Formkonzept kann der Radladerfahrer besser den vorderen Teil der Kippmulde einsehen und beladen. Der Ladezyklus wird somit produktiver. Im Heckteil wurde die Schütte deutlich verlängert. Das Heck weist nun in seiner Form einen sehr flachen Übergang von Heckschräge zu gerader Bodenplatte auf. Die Kippschütte ist zudem konisch breit ausgeformt. Damit wird im Kippvorgang bei den bis zu 70° möglichen Kippwinkel die Kippmulde sehr steil stehen und einen durchgehenden knickfreien Schüttverlauf aufweisen, bei dem das bindige Material nicht haftend bleibt.

Das Nutzvolumen und die technische mögliche Nutzlast erreichen für Tandem-Erdbaukipper Bestwerte. So verfügt der TandemDumper TD 240 ca. 203 Muldeninhalt und im innerbetrieblichen Einsatz bis 32 t Nutzlast. Ein weiterer Vorteil liegt im öffentlichen Straßeneinsatz nach den Vorgaben der STVZO innerhalb einer Breite von 2.550 mm und mit über 16 t Nutzlast.



### TandemDumper TD 240 Kippmulde wie ADT

Für den harten Dauereinsatz ist die Kippmulde mit den aus dem ATD-Dumper bewährten seitlichen Kippzylindern ausgestattet. Diese heben bis zu 60 t bei 200 bar und benötigen durch den doppelwirkenden Hydraulikölverlauf nur um die 38 Liter/min. Zudem bewirken die beiden seitlichen diagonalen Hydraulikzylinder eine einzigartige Kippstabilität. Für den Geländeeinsatz wurde auch der klappbare Heckunterfahrerschutz einer Überarbeitung unterzogen und ist jetzt durch seinen Winkelverlauf noch optimaler zum Schutz der Beleuchtung und Bodenfreiheit geformt.

### TandemDumper TD 240 – tougher worker

Der TandemDumper TD 240 ist in seiner Muldenform und mit dem einzigartigen Zentralkastenchassis für den toughen Einsatz konzipiert. So findet auch die pneumatische Zugdeichselfederung seine optimale Verwendung und bewirkt ein ruhiges Fahren im Gelände und eine hohe Geschwindigkeit auf der Straße. Der Fahrer ist somit in der Lage seine jeweilige Traktorleistung aktiv unterstüt-



Fotos: Zandt Cargo

zend einzusetzen, in dem die pneumatische Zugdeichsel über die Stützlast bedor entlastet wird. Die Hardox Bleche von 10 mm im Boden, seitlich 8 mm und oben 6 mm in der Kippwanne gewährleisten einen verschleißarmen Einsatz.

Trotz der Anordnung der Pendelachsen mit Nachlauflenkung ist es möglich auch eine 600/60/R30,5 Bereifungen aufzuziehen. Durch die große Reifenauflandfläche wird ein niedriger Bodendruck gewährleistet und die Traktion größtmöglich unterstützt. Betrachtet man, dass ein Liter Diesel rund 2,64 kg CO<sub>2</sub> entspricht, ist dies auch ein nachhaltiger Ansatz, den Kraftstoffverbrauch maßgeblich zu reduzieren.

### TandemDumper TD 240 – niedrigste Einsatzkosten je Tonne

„Bei dem TandemDumper TD 240 der neuesten Generation haben wir nochmals einen deutlichen Sprung in der Technik erzielt. Die Anwender erhalten damit einen TandemDumper für Zugfahrzeug Traktor für den harten Einsatz im Massenumschlag mit den niedrigsten Einsatzkosten je Tonne“, bilanziert der Inhaber Manfred Zandt die Produktvorteile.

[www.zandt-cargo.de](http://www.zandt-cargo.de)



## ELEKTROWERKZEUGE

# Erster 18V Akku-Betonnagler

Bosch Power Tools für Profis: neu im Professional 18V System.

### Starkes System für einfache Direktbefestigung

- Effizienter Arbeitsablauf dank optimaler Abstimmung von Gerät und Nägeln aufeinander.
- Schnelles Befestigen von Trockenbau-Profilen auf Beton- oder Stahluntergrund.
- Zuverlässige Belastbarkeit der gesetzten Nägel dank ETA-/CE- und ICC-Zertifizierung.
- Herstellerübergreifende Akku-Nutzung: Zeit, Platz und Geld sparen.

Schnell, kraftvoll und staubarm: Bosch erweitert sein „Professional 18V System“ jetzt um den ersten akkubetriebenen Betonnagler. Der GNB 18V-38 Professional befestigt Trockenbau-Profile auf Beton- oder Stahluntergrund einfach und in einem Arbeitsgang und erspart Profis damit hohen Zeitaufwand sowie Staubbelastung. Denn ohne Betonnagler müssten die Löcher vorgebohrt und die Profile mit Dübeln und Schrauben fixiert werden. Der GNB 18V-38 Professional arbeitet darüber hinaus ohne Gas-Kartusche wie sonst übliche Geräte im Markt, was die laufenden Kosten, Rüstzeiten und den Wartungsaufwand erheblich reduziert.

### Effizientes Biturbo-Gerät mit herstellerübergreifender Akku-Nutzung

Der bürstenlose Biturbo-Motor des GNB 18V-38 Professional ist auf Robustheit ausgelegt und ermöglicht in Kombination mit der neu entwickelten, starken Luftfeder zuverlässige Setzungen der Nägel in hartem Untergrund. Für effizientes Arbeiten bei möglichst geringem Gewicht empfiehlt Bosch einen ProCore18V-Akku mit 4,0 Ah. Damit setzt der GNB 18V-38 Professional bis zu 500 Nägel pro Akku-Ladung. Das „Professional 18V System“ deckt darüber hinaus alle weiteren maßgeblichen Anwendungen mit 18 Volt ab – und geht dank herstellerübergreifender Amp-Share-Allianz sogar über das Angebot von Bosch hinaus. Viele Marken, viele Maschinen, ein Akku-System: Alle Geräte – vom kompakten Schrauber bis hin zur Kapp- und Gehrungssäge mit vergleichbarer Leistung eines 2.000 Watt-Netzgeräts – lassen sich mit ein und demselben 18 Volt-Lithium-Ionen-Akku und nur einem Ladegerät betreiben. Das spart Handwerkern Zeit, Platz und Geld.

### Hohe Zuverlässigkeit durch umfassende Zertifizierungen

Der Akku-Betonnagler GNB 18V-38 Professional bildet mit seinen galvani-



Fotos: Bosch



sierten und gehärteten Nägeln, die es für Beton und Kalksandstein in den Längen 16 bis 38 mm und für Stahl in den Längen 13 bis 19 mm gibt, ein optimal abgestimmtes System. Trockenbau-Profis können sich dank europäischer ETA-/CE-Zertifizierung und amerikanischer ICC-Zertifizierung darauf verlassen, dass die deklarierten Lasten und somit die Leistung der Nägel erreicht wird. Das ist zum Beispiel wichtig als Nachweis bei öffentlichen Ausschreibungen. Nur wenige Hersteller bieten eine umfassende Zertifizierung an. Neben dem Gerät sind alle Bosch-Nägel nach ICC-Standard zertifiziert, das ETA-/CE-Zertifikat liegt für die drei gängigsten Nagelvarianten vor: Betonnägel mit 25, 32 und 38 mm Länge. Alle Nägel sind jeweils im Zehner-Verbund zu je 1.000 Nägeln pro Packung erhältlich.

### Hohe Effizienz gepaart mit hohem Anwenderschutz

Die einfache Bedienung des GNB 18V-38 Professional erhöht die Produktivität auf der Baustelle. Zum Schutz des Anwenders löst das Gerät nur bei Andrücken der Gerätenase auf dem Untergrund und kurz darauffolgendem Betätigen des Hauptschalters aus. Die Nase muss vor jeder weiteren Setzung kurz angehoben werden. Die Eindringtiefe lässt sich bequem feinjustieren. Ein eingebauter Mechanismus gewährleistet außerdem, dass der Akku-Betonnagler nur bei gefülltem Magazin arbeitet. Es fasst 22 Nägel, ein längeres Magazin für 42 Nägel ist optional erhältlich. Und sollte doch einmal ein Nagel klemmen – beispielsweise durch Schmutz in der Gerätenase – lässt sich dieser mithilfe des mitgelieferten Durchschlagstiftes einfach entfernen.

Egal wo man arbeitet: Das helle LED-Licht leuchtet den Arbeitsbereich immer gut aus. Den Überblick über den Akku-Ladezustand und Gerätestatus behalten Anwender per Bedienfeld. Die Statusanzeige signalisiert dem Anwender über verschiedene Farben, ob und welcher Handlungsbedarf besteht. So haben Anwender jederzeit volle Kontrolle über ihr Gerät.

Der GNB 18V-38 Professional ist ab September erhältlich. Zertifizierte Nägel sowie weiteres Zubehör sind im Bosch-Zubehörprogramm erhältlich.

*NordBau 2023, Neumünster  
06.-10.09.2023, Freigelände Nord,  
Stand N319, Bremer Straße*

*Fa. F. Niemann, N231, Kieler Straße*

[www.bosch-professional.com](http://www.bosch-professional.com)

## HEBEZEUGE

# Volle Kraft voraus

Spezialanbieter ematec präsentiert die nächste Generation auf der Husum Wind 2023.

Dass der Spezialanbieter ematec AG keinen Stillstand kennt, das ist hinlänglich bekannt. Das gilt auch für das Geschäftsjahr 2023. Hier hat der führende Anbieter von Hebezeugen für die Einzelblattmontage von Rotorblättern wieder nachgelegt. Auf der Husum Wind in Husum präsentiert ematec dem Fachpublikum die neue Generation der RBC-D50.1.

„Toll, dass wir rechtzeitig zur Messe noch einmal nachlegen konnten und das Fachpublikum über die neue Generation informieren können. Schließlich ist die Husum Wind eine der wichtigsten Themenmessen schlechthin für den Bereich der Erneuerbaren Energien“, sagt Julian Eberhard, Konstruktionsleiter bei ematec.



Foto: Julian Eberhard / ematec

In der Praxis bewährt: Der Windkraftanlagenhersteller Enercon setzt auf die Traversen der RBC-Reihe.



Foto: Hans-Martin Pfeifer / ematec

Julian Eberhard,  
Konstruktionsleiter der ematec AG.

Bei der RBC-D50.1 haben Eberhard und sein Team noch einmal an der Konstruktion gefeilt und einige Veränderungen vorgenommen. „Dadurch haben wir es geschafft, dass die Traverse um ca. 700 kg leichter wird. Damit können wir den technologischen Vorsprung noch ein Stück ausbauen“, so Eberhard. Außerdem hat ematec die Servicefreundlichkeit der Traverse erhöht, da

es nur noch einen einzigen zentralen Hydrauliktank für die Aggregate gibt. Auch die Funkfernsteuerung erhielt ein Upgrade: mit einem neuen, 5,5 Zoll großen Farbdisplay.

### Einzigartig in der Flexibilität

Wie die aktuelle Auftragslage zeigt, zählen die Rotorblatt-Traversen vom Typ RBC-D von ematec aktuell zu den beliebtesten Traversen auf dem Markt überhaupt. Sie verfügen über ein besonderes Alleinstellungsmerkmal, denn die RBC-D von ematec ist nach wie vor die einzige Traverse, die für die Montage und Demontage von allen auf dem Markt befindlichen Rotorblättern geeignet ist. Entscheidend dafür ist die automatische Stabilisierung der kompletten Einheit bis zu einem Neigewinkel von  $\pm 30$  Grad.

Dadurch können die Rotorblätter stets sicher gehalten werden, auch wenn sie nicht zu 100 % im Schwerpunkt angeschlagen sind. Bei anderen Traversen könnte es in so einem Fall zu unkontrollierten Bewegungen kommen. Weil die Double-Variante der RBC-D nicht nur unten, sondern auch oben mit adaptiven Greifern ausgestattet ist, werden die Rotorblätter auch bei Neigungen von bis  $\pm 30$  Grad fest im Klammergriff gehalten, so dass sie nicht rutschen können.



Foto: Hans-Martin Pfeifer / ematec

Manfred Eberhard,  
CEO der ematec AG.

### Hohe Nachfrage

„Das einfache Handling, die hohe Flexibilität und natürlich das hohe Maß an Sicherheit haben dafür gesorgt, dass eine ganze Reihe an Windkraftanlagenhersteller auf unsere innovative Technologie setzen wollen. Das freut uns natürlich sehr“, sagt ematec-CEO Manfred Eberhard. Allein Enercon der größte deutsche Windkraftanlagenhersteller, hat bereits 24 RBC-D-Traversen in unterschiedlichen Größenordnungen beauftragt und einen großen Teil davon mittlerweile weltweit im Einsatz.

### Hervorragende Manipulation

Großer Vorteil der ematec-Traversen



Foto: Julian Eberhard / ematec





in der Praxis: Sie harmonisieren ganz hervorragend mit Manipulationssystemen wie beispielsweise dem APS von Seasight Solutions, einem multifunktionalen Werkzeug zur Positionierung und Kontrolle von Hebezeugen in der Luft. „Durch die ferngesteuerte Manipulation kann auf eine manuelle Tagline bei der Einzelblattmontage verzichtet werden, so dass die Installation viel flächensparender erfolgen kann. Es müssen am Boden keine Waldflächen geopfert werden. Das spart natürlich Zeit und Geld und schont außerdem die Umwelt“, erklärt Manfred Eberhard.

### Immer im Schwerpunkt

Mit den RBC-D-Traversen von ematec sind die Operateure bei der Installation immer auf der sicheren Seite, denn die RBC-D findet immer individuell den exakten Schwerpunkt. So funktioniert's: Zwei Gegengewichte an den beiden Traversenflügeln passen sich automatisch dem Schwerpunkt an – mit und ohne Rotorblatt. So kommt es selbst beim Lösen des Blattes von der Nabe nicht zu unkontrollierten Bewegungen, die das Blatt beschädigen oder den Handling-Vorgang torpedieren könnten. Aufgrund des Rundbogens auf der Traverse bleibt die RBC-D auch beim Neigen bis  $\pm 30$  Grad immer perfekt im Schwerpunkt. Gleiches gilt beim Pitchen des Flügels bis maximal  $\pm 8$  Grad. Eine unkontrollierte Bewegung der Einheit beim Neigen oder Pitchen wird dadurch ausgeschlossen.

### Die Allroundlösung für den Service

Nicht nur für die Neuinstallation von Windkraftanlagen ist die RBC-D-Linie von ematec erste Wahl, sondern auch für die Wartung und Instandhaltung. „Egal, mit welchen Anlagen ein Windpark ausgestattet ist: Mit unserer RBC-D können sämtliche Anlagen demontiert und gewartet werden, völlig unabhängig vom Blatthersteller. Diese Flexibilität bietet kein anderer Traversenhersteller“, sagt Manfred Eberhard. Zur Erinnerung: Dank der adaptiven Blattaufnahme stellt sich die RBC-D automatisch individuell auf sämtliche Rotorblättern ein und kommt mit allen Blatttypen klar – bis zu einem Gewicht von 50 t und einer Länge zwischen 45 und 110 m.

### Rüstzeiten fallen weg

Auf der Baustelle beeindruckt die RBC-Traversen mit einer unerreicht schnellen Einsatzbereitschaft. Die Innovationen von ematec fahren automatisch in ihre Einsatzposition und das Anschlagen am Rotorblatt erfolgt ebenfalls in Rekordzeit. Nicht einmal 15 Minuten brauchen die RBC-Traversen für diese beiden Schritte. „Das ist wirklich Prozessoptimierung pur und beschleunigt die Abläufe ungemein“, sagt Julian Eberhard. Längst sind nicht nur die



Foto: Ingo Jensen / ematec

Operateure auf der Baustelle überzeugt, sondern auch die Controller, welche die Lebenszykluskosten von Investitionen betrachten. „Bei unseren Traversen reden wir von einer Lebensdauer von 20 Jahren oder länger. Weil die RBC-D-Traversen nicht auf bestimmte

Blatttypen limitiert sind, können jederzeit neue Generationen an Rotorblättern montiert werden. Ohne Umrüstung oder gar Austausch der Traverse. Diese Investitionssicherheit ist einzigartig“, erklärt Julian Eberhard.

### Investition am Standort

Die hohe Nachfrage und gute Auslastung in der Fertigung am Produktionsstandort Memmingerberg in Süddeutschland hat ematec zum Anlass genommen, die Fertigungskapazitäten auszuweiten. Das Unternehmen hat die Betriebsfläche bereits um weitere 1.700 m<sup>2</sup> ausgebaut und kann dort nicht nur weitere Produktionsanlagen nutzen, sondern auch ein zusätzliches Trockenlager.

### Großes Interesse in Husum erwartet

„Wir rechnen mit einer ähnlich guten Resonanz auf der Husum Wind wie auf der Windenergy im vergangenen Jahr in Hamburg. Dort sind wir wirklich überrollt worden, weil sich jeder über unsere einzigartige Technologie informieren wollte. Wenn der Ansturm in Husum ähnlich groß ist, dann werden wir die neuen Kapazitäten in der Fertigung definitiv brauchen“, meint Manfred Eberhard. Umso mehr, da ematec für seine hohe Fertigungstiefe bekannt ist und – soweit möglich – sämtliche Komponenten in Eigenregie herstellt. Dazu investiert ematec laufend in neue Anlagen wie zum Beispiel ein Sechs-Achsen-Bearbeitungszentrum in der Zerspaltung.

Aktuell ist ematec so erfolgreich wie nie zuvor. Im Jubiläumsjahr 2022 feierte ematec nicht nur das 25-jährige Bestehen, sondern auch das beste Geschäftsjahr seit der Firmengründung im Jahr 1997. „Umso mehr freut es mich, dass wir diesen Schwung auch ins neue Jahr 2023 mitnehmen konnten und von der Auftragslage her bereits bis ins Jahr 2025 ausgelastet sind. Das Vertrauen unserer internationalen Kunden macht mich sehr stolz. Da war es klar, dass wir in unsere Produktion investieren werden, damit wir auch in Zukunft den hohen Ansprüchen der führenden Windkraftanlagenhersteller gerecht werden können“, sagt Manfred Eberhard.

Ingo Jensen, [www.ematec.de](http://www.ematec.de)



Fotos: Julian Eberhard / ematec

## KRANE

# Komplexe Kranoperation im Herzen Wiens

Drei WOLFF Krane errichten Kaufhaus »Lamarr« auf der »Mahü«.



*Sowohl der Wolff 7532.16 als auch der Wolff 6023.8 stehen aus Platzgründen mitten im Gebäude, weshalb sie nicht mit einem Autokran demontiert werden können. Der Wolff 8033.16 wird den Wolff 7532.16 demontieren, wozu der Gegenausleger des 7532.16 noch am Kran in zwei Teile zerlegt und aufwendig abgestützt werden muss.*

Die Mariahilfer Straße, von den Einwohnern liebevoll mundartlich „Mahü“ genannt, ist die beliebteste Shoppingmeile Wiens. Bald wird sie um eine Einkaufsattraktion reicher sein. Auf dem Areal des ehemaligen Leiner-Möbelhauses entsteht das „Lamarr“, ein modernes und doch traditionelles Warenhaus mit Hotel und Gastronomie, benannt nach der österreichischen Filmdiva und Erfinderin Hedy Lamarr.

Highlight des Gebäudeensembles wird der öffentlich zugängliche begrünte Dachgarten sein. Das österreichische

Bauunternehmen Habau Hoch- und Tiefbaugesellschaft m.b.H. kaufte für das Projekt einen Wolff 8033.16, der gemeinsam mit zwei weiteren Wolff Krane den Rohbau bis Ende des Jahres errichtet. Die innerstädtische Lage der Baustelle erfordert einige Sonderlösungen.

Wolffkran plante das Krankonzept so, dass nur der Wolff 8033.16 mittels Autokran aufgestellt wurde. Der 8033.16 wiederum montierte den Wolff 7532.16 und dieser den Wolff 6023.8, sodass der Autokraneinsatz in der vielfrequentierten Einkaufsstraße auf ein Minimum

reduziert werden konnte. „Für die Montage des rund 14 t schweren Auslegers des Wolff 7532.16 musste unser Team für den Wolff 8033.16 einen Überlasthub berechnen, da sich der Kran hierbei statisch am Limit bewegte“, berichtet Zeljko Tenjovic, Geschäftsführer der Wolffkran Austria GmbH.

### **Vielfältige Herausforderung**

Mit statischen und räumlichen Limitierungen sieht sich auch das Habau-Team rund um Kurt Mörth, Großbaustellenleitung Hochbau Großprojekte, konfrontiert. „Ringsherum ist alles dicht bebaut. Nachbargebäude dürfen gar nicht, die von Fußgängern frequentierten Bereiche nicht mit Last überschwenkt werden“, so Mörth. „Zudem schränkten umliegend verlegte Rohrleitungen und die bestehende Tiefgarage die möglichen Standorte für die Krane stark ein.“

Schließlich entschied man sich in enger Abstimmung mit Wolffkran den Wolff 8033.16 an den Baufeldrand zur Mariahilfer Straße zu platzieren, die beiden kleineren „Wölffe“ auf Fundamentanker in das ca. 6.500 m<sup>2</sup> große Baufeld, wo sie seit Anfang 2022 Beton, Schalungen und Bewehrungen für den in Ortbeton ausgeführten Rohbau transportieren.

### **Das Schwierigste kommt zum Schluss**

Die größte Herausforderung wartet im kommenden Herbst auf das Wolffkran-Team, wenn der Wolff 7532.16 plan-



*Mitten in der Stadt sind die möglichen Standorte für Krane und Autokran begrenzt. Die Wolff-Krane bauten sich gegenseitig auf und werden sich auch wieder gegenseitig demontieren.*

# Baumaschinen



Fotos: Wolffkran

*Die Innenstadtlage erfordert vom gesamten Baustellenteam große Flexibilität. Nicht nur der Platz für die drei Wolff Krane ist äußerst limitiert. Auch das Baumaterial muss auf jeder verfügbaren Fläche – auch auf dem Neubau selbst – zwischengelagert werden.*

mäßig demontiert werden soll. Sowohl der Wolff 7532.16 als auch der Wolff 6023.8 stehen mitten im Gebäude, weshalb aus Platzgründen kein Autokran verwendet werden kann. Der Wolff 7532.16 wird zunächst den Wolff 6023.8 abbauen und dann selbst vom 8033.16

abgebaut werden. Da der Wolff 8033.16 über seine maximale Traglast von 16,2 t nur bis zu einer Auslegerlänge von 25,3 m verfügt, der Wolff 7532.16 aber etwa 60 m entfernt steht, muss der 13 t schwere Gegenausleger des Wolff 7532.16 für die Demontage in zwei Teile

getrennt werden. „Dazu müssen wir die Abspannung des Gegenauslegers an der Turmspitze lösen und den verbleibenden Teil des Gegenauslegers mithilfe von Sonderabspannungen zum Turm hin abstützen, bevor er ebenfalls demontiert werden kann“, erläutert Zeljko Tenjovic das außergewöhnliche Unterfangen.

## Für jede Herausforderung eine kompetente Lösung

„Ein Grund, warum wir seit vielen Jahren mit Wolffkran zusammenarbeiten, ist neben der Zuverlässigkeit der Krane auch die Flexibilität und langjährige Erfahrung des Wolffkran-Teams, das für jede Herausforderung eine kompetente und pragmatische Lösung findet – im Großen wie im Kleinen“, so Kurt Mörth. „Als kürzlich bei einem Seiltausch eine Winde beschädigt wurde, beschaffte das Wolffkran-Team das schnellstmöglich verfügbare Ersatzteil – aus England.“

Habau und Wolffkran setzen aktuell auch noch das »Hafenportal« in Linz und das Wohnquartier »Vienna Twenty Two« in Wien gemeinsam um, sowie in jüngerer Vergangenheit den »Bruckner Tower« in Linz. Das Lamarr soll 2024 fertiggestellt werden.

[www.wolffkran.com](http://www.wolffkran.com)

# Erst Dämmung, dann Heizung

Energiesparen fängt bei der Gebäudehülle an! Dämmung mit System – von HIRSCH Porozell!

Ob für Keller, Boden, Wand oder Dach – wir haben zuverlässige und nachhaltige Lösungen aus Styropor – für angenehmen Wohnkomfort und zum Schutz der Umwelt.

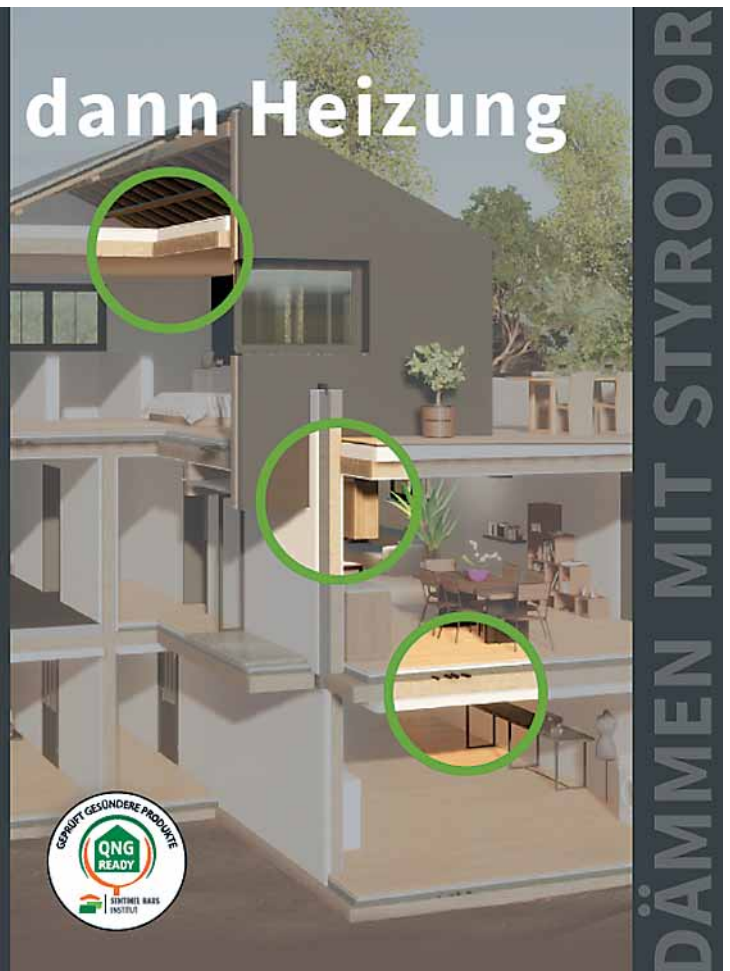
HIRSCH Porozell ist Ihr Partner für innovative, hochwertige und recyclingfähige Dämmstoffe aus Styropor.



[www.hirsch-porozell.de](http://www.hirsch-porozell.de)  
[info@hirsch-porozell.de](mailto:info@hirsch-porozell.de)

- /hirsch.porozell
- /company/hirschporozell
- /HIRSCH Servo Group
- /hirsch.group

Hier geht's zum Film



## FENSTERSYSTEME

# Optimale Ausleuchtung ohne aufzuheizen

Glasolux Dachverglasung lässt denkmalgeschützten Möglhof auch innen erstrahlen.

Die markante Fachwerkfassade des Möglhofs in Rimsting spielte für den Denkmalschutz des traditionsreichen Gebäudes eine übergeordnete Rolle. Das Bundwerk durfte nur behutsam geöffnet werden, um mehr Tageslicht hineinzulassen.



Foto: Jonathan Sage / GSL Glasolux

Wurden auf dem Möglhof im bayerischen Rimsting früher über Jahrhunderte hinweg traditionell Rinder aufgezogen und die Felder bestellt, dient der ehemalige Stall heute als Refugium für Profi- und Hobbysportler, die inmitten des landschaftlich reizvollen Chiemgaus ihre Fitness und Leistungsfähigkeit steigern wollen.

Doch bevor das von Dr. Manfred Düring gegründete Sportperformance- und -therapiezentrum hier einziehen konnte, musste das denkmalgeschützte Gebäude behutsam und nachhaltig umgestaltet werden.

Um den Hof auch für moderne Anforderungen nutzbar zu machen, galt es beispielsweise, mehr natürliches Tages-

licht in den Innenraum zu lassen – und hierbei mit besonders viel Fingerspitzengefühl vorzugehen. Weil die Öffnung der Fachwerkfassade nur sehr eingeschränkt möglich war, bot es sich an, zusätzlich eine angemessene Dachverglasung zu integrieren.

Da traf es sich gut, dass der Eigentümer des Möglhofs, Vinzenz Mayer, im Hauptberuf Architekt ist und die umfangreichen Planungen selbst in die Hand nehmen konnte. Im Frühjahr 2020 veröffentlichte er sein Basiskonzept auf diversen Immobilienportalen, und Dr. Düring bekundete mit seiner Sports Innovated GmbH umgehend sein Interesse. So flossen die Ideen für die künftige Nutzung durch die Sportmediziner direkt in die Umbaupläne ein.



Foto: Vinzenz Mayer / GSL Glasolux

Zwischendecken wurden lediglich an den Seiten des ehemaligen Stalls eingezogen. Auf diese Weise blieb einerseits die alte Holztragstruktur sichtbar; andererseits entstand so in der Mitte ein geräumiges und lichtdurchflutetes Atrium.

### Unverwechselbaren Charme und Identität bewahren

Die oft beschworene Symbiose aus Tradition und Moderne – sie sollte hier mustergültig aufleben. Den ursprünglichen Charakter des ehemaligen landwirtschaftlichen Betriebs zu erhalten, war für Vinzenz Mayer auch unabhängig vom Denkmalschutz ein wichtiges Anliegen. „In einer Region, wo Bauernhöfe nach und nach von der Landkarte verschwunden sind, sollten die Dörfer dennoch ihren eigenen unverwechselbaren Charme und ihre Identität bewahren. Details wie die Fachwerkfassade auf unserem Möglhof gehören einfach dazu“, sagt der Architekt.



Foto: Jonathan Sage / GSL Glasolux

Ein zusätzliches, dreifachverglastes Rauch-, Wärme- und Abzugsfenster (RWA) von Glasolux trägt ebenfalls zum hellen und einladenden Interieur des Möglhofs bei.

Gerade dieses Bundwerk mit seiner markanten Optik spielte für die Renovierung unter Denkmalschutzaufgaben eine herausgehobene Rolle. Mayer konnte hier in enger Abstimmung mit der Behörde jedes zweite Brett entnehmen, um mehr Tageslicht bis in die Mitte des 17 m tiefen Stalls hineinzulassen.

Weil dies aber noch nicht ausreichte, wurde eine Öffnung des Daches notwendig. Hierbei war zunächst zu beachten, dass der Hof über die gesamte Länge um ca. 20 cm abfällt, und dieses Gefälle galt es bei der Entwässerung zu berücksichtigen. Außerdem beträgt die Dachneigung nur 22 Grad – eine Voraussetzung, die für manche Hersteller von Dachverglasungen ein großes Problem darstellt.

# Bauelemente



Während das Lichtband von Glasolux auf der Nordseite des Daches platziert ist, befindet sich auf der Südseite eine PV-Anlage. Eine Stehfalzverblechung in identischer Breite bildet den dazwischenliegenden First.

## Gleichmäßige Lichteinstrahlung tief in das Gebäude

„Ich habe mich im Vorfeld intensiv über die verschiedenen Möglichkeiten informiert. Für Glasolux sprach unter anderem, dass deren Lichtband auch für die Installation bei dieser geringen Dachneigung geeignet ist. So sind die Dichtigkeit und zuverlässige Entwässerung des Daches hier komplett gegeben“, erklärt Vinzenz Mayer.

Das architektonische Konzept, den Innenraum mit so viel natürlichem Tageslicht wie möglich zu erhellen und dabei auch die historische Holztragstruktur sichtbar bleiben zu lassen, musste darüber hinaus eine möglichst gleichmäßige Einstrahlung und wenig Wärmeentwicklung gewährleisten. Aus diesem Grund wurde das Lichtband von Glasolux auf der Nordseite des Daches platziert, während man auf der Südseite eine Photovoltaik-Anlage installierte.

## Ca. 20 m Lichtband mit 16 Glasmodulen und zwei Blindelementen

16 dreifach verglaste Einzelmodule (Uw-Wert: 0,79 W/m<sup>2</sup>K) bilden das Lichtband mit einer Gesamtbreite von 19.215 mm. Die mit Sonnenschutzglas ausgestatteten Elemente sind in 1.700 mm Länge sowie unterschiedlichen Breiten ausgeführt. Fünf Elemente lassen sich mit elektrischem Antrieb öffnen, wodurch die Temperaturregelung

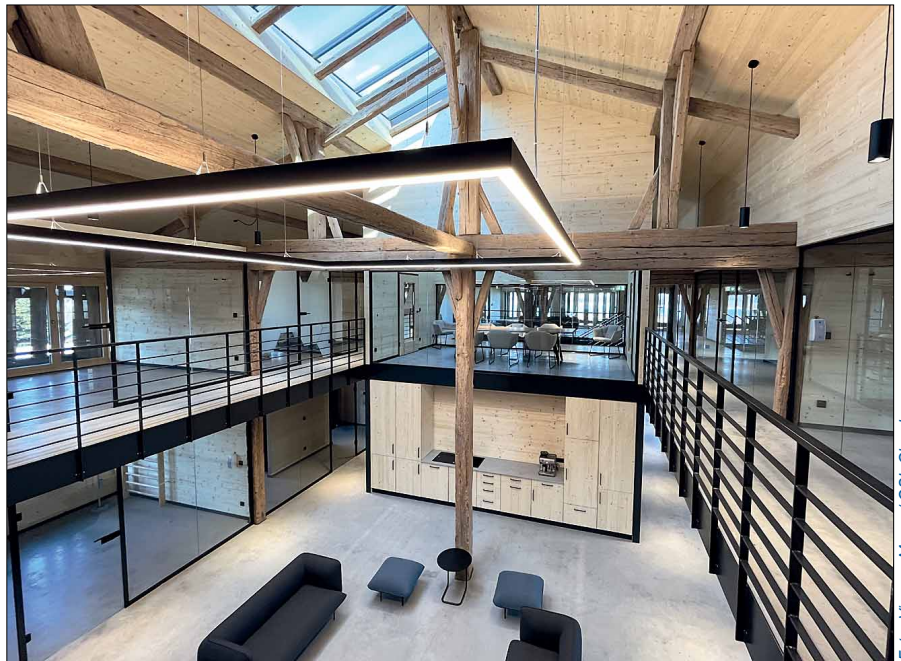


Foto: Vinzenz Mayer / GSL Glasolux

des Innenraums sehr komfortabel und einfach gestaltet ist. Zusätzlicher außenliegender Sonnenschutz ist nicht erforderlich. Ein wesentliches Merkmal des Glasolux Lichtbands ist, dass die zusammenhängenden Fenstermodule nebeneinander montiert werden, ohne einen festen Außenrahmen zu benötigen. So entsteht eine einheitliche Glasfläche, die von sehr dezenten Profilen

mit nur 50 mm Ansichtsbreite geteilt wird – unabhängig davon, ob die Module festverglast oder zu öffnen sind.

Auf Wunsch des Architekten wurde die Rahmen-Wunschfarbe »Grauschwarz« (RAL 7021) gewählt. Hinzu kamen zwei Module als Blindpaneele aus Aluminium. Sie wurden genau an jenen Stellen eingebaut, wo die Holztrennwände der neuen Besprechungsräume in der obersten genutzten Ebene an die Dach-Innenseite stoßen.

## Großes Atrium in der Mitte für Kommunikation und Austausch

Der Innenraum ist betont offen und großzügig gestaltet. Zwischendecken, mit denen die Räumlichkeiten für Therapien und Beratungen geschaffen wurden, sind nur an den Seiten eingebaut.

So entstand in der Mitte ein großes Atrium, das vor allem als Empfangsbereich sowie der Kommunikation und dem Austausch dient. Glastrennwände für die einzelnen Abteilungen lassen das Tageslicht bis in die seitlichen Räume hinein, sorgen für maximale Transparenz und unterstreichen den Anspruch an die Offenheit.

## Zeitgemäßes, stylisches Ambiente

„Ich freue mich sehr, dass es uns gelungen ist, die Holzkonstruktion aus längst vergangenen Tagen in die Zukunft zu retten und mit dem zeitgemäßen, stylischen Ambiente zu einer spannenden Kombination zu verschmelzen. Für das helle, freundliche und einladende Interieur leistet das Lichtband von Glasolux einen wichtigen Beitrag. Es hat sich schon jetzt als eine sehr gute Wahl bewährt, und die Abstimmung mit dem Hersteller hat sehr gut funktioniert“, blickt Vinzenz Mayer zurück.

Knapp 20 m misst das Lichtband. Außer den 16 Glasmodulen umfasst es noch zwei Blindelemente zum Abdecken der Abschlüsse an die Holztrennwände.



Fotos: GSL Glasolux

[www.glasolux.com](http://www.glasolux.com)

## FASSADENELEMENTE

# Dekton®-Fassaden mit 25 Jahren Garantie

Cosentino unterstreicht die hohe Qualität und Vielseitigkeit seiner ultrakompakten Oberfläche für Fassadenprojekte.

Cosentino verlängert die Gewährleistung\* für Dekton® als Fassadenverkleidung von 10 auf 25 Jahre. Damit bekräftigt das spanische Familienunternehmen das Vertrauen in die langjährige Leistungsfähigkeit und Zuverlässigkeit der innovativen und nachhaltigen Steinoberfläche Dekton® auch in diesem technisch besonders anspruchsvollen und hoch regulierten Umfeld.

Dekton® wird aus natürlichen und recycelten Mineralpartikeln gefertigt, die unter hohem Druck und Hitze zu einer ultrakompakten, homogenen Oberfläche mit herausragenden Eigenschaften gesintert. Die großformatigen Platten – bis 320 cm x 144 cm – gibt es in fünf Stärken und mehr als 50 Designs, um die individuelle Gestaltung fugenarmer Fassaden zu ermöglichen.

### Nachhaltigkeit

Auch in Sachen Nachhaltigkeit bietet Dekton® einen echten Mehrwert. Die Environmental Product Declaration (EPD) oder das kürzlich von AENOR verliehene »Zero Waste«-Zertifikat belegen das. Dekton® ist seit 2019 über



Fotos: Cosentino

den gesamten Produktlebenszyklus klimaneutral und ermöglicht durch minimale Umweltauswirkungen eine gute Bewertung bei der Gebäudezertifizierung, etwa nach LEED oder BREEAM.

### Geeignet für VHF und WDVS

Die ultrakompakte Oberfläche lässt sich in diversen Systemen wie hinterlüfte-

ten Fassaden (VHF), Verbundfassaden und Wärmedämm-Verbundsystemen (WDVS) einsetzen. Als zugelassene Fassadenverkleidung verfügt Dekton® unter anderem über die ETA 14/0413-Zertifizierung (European Technical Assessment), die von der ITEC geprüfte CE-Kennzeichnung und die ICC-ES-Zertifizierung (USA).

Diverse Befestigungssysteme ermöglichen flexible und vielseitige Einsatzmöglichkeiten, z. B. DKT1 (Hinterschnittanker), DKT2 und DKT3 (Metallprofile/Punktclammern in der Nut der Werkstückkante), DKT 4 (sichtbare Klammern), DKBG (Mischbefestigung: mechanisch plus chemisch), DKR (sichtbare Niete), DKC (chemische Verankerung von Teilen auf Profilen), DKB (Verkleben der Platten direkt auf die tragende Wand) und DKS (Verkleidung auf WDVS).

\* Die Garantie unterliegt den Bedingungen der »Dekton®-Fassaden-Garantie«, [www.cosentino.com/de/fassaden](http://www.cosentino.com/de/fassaden)

[www.cosentino.com](http://www.cosentino.com)



### Über Dekton®:

Dekton® by Cosentino ist eine ultrakompakte Oberfläche für die Welt der Architektur und des Designs. Das Material besteht aus bis zu 20 natürlichen Mineralien, die chemische Zusammensetzung ist vollständig anorganisch. Bei der Herstellung verwendet Cosentino eine exklusive Technologie, die Mineralpartikel unter hohem Druck sintern lässt, damit sich diese verbinden. Bei dem innovativen Verfahren werden quasi die metamorphen Vorgänge bei der Entstehung von Naturstein kontrolliert und beschleunigt ausgeführt.

Dekton® zeichnet sich durch hervorragende technische Eigenschaften aus: Das Material ist feuerfest, kratzfest und fleckenfest. Es nimmt nur in sehr geringem Maße Wasser auf und ist daher nicht nur besonders formbeständig, sondern auch resistent gegen Kälte, Hitze und Thermoshocks. Zudem zeichnet sich Dekton® durch über-

ragende UV- und Farbbeständigkeit aus – das Material ist in über 50 unterschiedlichen Designs und Texturen erhältlich, individuell angepasste Designs sind ebenfalls möglich.

Dekton® ist in der Lage, jede Art von Material auf hohem Qualitätsniveau nachzubilden. Es wird in großformatigen Platten (bis 320 cm x 144 cm) in fünf verschiedenen Stärken (0,4 cm, 0,8 cm, 1,2 cm, 2 cm und 3 cm) hergestellt und eignet sich als Oberfläche für ein breites Anwendungsspektrum im Innen- und Außenbereich (Fassaden, Böden, Verkleidungen, Arbeitsplatten, Spülen, etc.).

Im Rahmen des Engagements für Nachhaltigkeit und Kreislaufwirtschaft werden verschiedene Dekton®-Farben mit recycelten Materialien aus dem produkteigenen Herstellungsprozess hergestellt. Im Jahr 2016 erhielt Cosentino eine Produkt-Umwelterklärung (EPD) für Dekton®. [www.dekton.com](http://www.dekton.com)

## BETONFERTIGTEILE

# Großauftrag für Tübbings & Sohlsteine

Firmengruppe Max Bögl liefert 530.000 t hochwertiger Betonfertigteile für den Brenner Basistunnel.

Im Zuge der Erstellung des Brenner Basistunnels wurde die Firmengruppe Max Bögl von der Arbeitsgemeinschaft PORR-MARTI für die Teilstrecke Pfons-Brenner (Baulos H53) mit der Herstellung und Lieferung von Tübbings und Sohlsteinen beauftragt.

### Täglich 1.400 t per Bahn

Im Zeitraum von Februar 2024 bis November 2025 werden nahezu täglich 1.400 t hochpräzise Fertigteilprodukte das Werk nachhaltig per Bahntransport in Richtung Steinach (Wolf) im Wipptal (Österreich) verlassen. Klaus-Jürgen Malcher, Geschäftsführer Max Bögl



Tunnel-Tübbings auf dem Lagerplatz in Sengenthal. Die Firmengruppe Max Bögl beliefert nach zahlreichen namhaften Tunnelprojekten nun auch die Baustelle für den Brenner Basistunnel in Österreich.

Die Bauaufgabe der ARGE umfasst den Bau von zwei eingleisigen Haupttunnelröhren mit einer Gesamtlänge von 25,2 km und wird in rund sechs Jahren Bauzeit realisiert. Für dieses Großprojekt produziert das Max Bögl Fertigteilwerk in Sengenthal in den nächsten Monaten 46.500 Tübbingsteine sowie 7.756 Sohlsteine, welche im Tunnel auf einer Strecke von rund 15 km Länge eingebaut werden.

Fertigteilwerke: „Wir sind sehr stolz darauf, dass wir unsere Kompetenz in der Herstellung von hochpräzisen Tunneltübbings auch bei diesem herausragenden Projekt, welches Mittel- und Nordeuropa mit dem Süden verbinden wird, einbringen können.“

### Max Bögl Tübbing-Kompetenz:

Seit vielen Jahren sind die Max Bögl Fertigteilwerke in Sengenthal, Linthe

und Hamminkeln kompetenter und verlässlicher Partner für die Herstellung von qualitativ hochwertigen Tunnel-Tübbings.

### Weiterentwicklung »Brandschutztübbings«

Auch an der Weiterentwicklung hin zu modernen »Brandschutztübbings« hatte die Firmengruppe Max Bögl in Zusammenarbeit mit der Universität Leipzig einen wesentlichen Anteil, um moderne und sichere Tübbingelemente für den Tunnelbau anbieten zu können.

### Maßgenauigkeit von +/- 0,3 mm

Die Tübbings werden in den Fertigteilwerken der Firmengruppe in mit Laser vermessenen Stahlschalungen hochpräzise mit einer Maßgenauigkeit von +/- 0,3 mm hergestellt.

### Auszug aus der Referenzliste für Tübbing-Projekte:

- Wesertunnel, Stadtland
- Pannerdensch Kanal, Arnheim
- Herrentunnel, Lübeck
- S-Bahn Flughafen, Hamburg
- Stadtbahn, Köln
- Hubertustunnel, Den Haag
- City-Tunnel, Leipzig
- Eisenbahntunnel, Schlüchtern
- Tunnel Münster-Wiesing, Inntal
- Diabolo Tunnel, Brüssel
- Liefkenshoekspoortunnel, Antwerpen
- Kaiser-Wilhelm-Tunnel, Koblenz
- XFEL Röntgenlaser, Hamburg
- U-Bahn U5, Berlin
- Tunnel Sluiskil, Terneuzen
- Fildertunnel, Stuttgart

[www.max-boegl.de](http://www.max-boegl.de)



Detailansicht vom Werk in Sengenthal.

**SONDERTHEMA**  
**Wasser...& bauen**  
Hochwasserschutz,  
Wasserversorgung, Umwelt

**06.-10. September 2023**  
Messe Holstenhallen Neumünster

**Neuheiten entdecken:**

- Baumaschinen
- Nachwuchskräfte für den Bau
- Recycling im Hoch- und Tiefbau
- Baustoffe
- Digitale Baustelle
- Nutzfahrzeuge

**NB NORDBAU<sub>23</sub>**  
[www.nordbau.de](http://www.nordbau.de)

Erleben Sie  
Nordeuropas  
größte Kompaktmesse  
rund ums Bauen

**WDVS**

## Blauer Engel für Steinwolle-Dämmung

Seit 2023 gelten verschärfte Vergabekriterien für Wärmedämm-Verbundsysteme.

Wer bei Dämmmaßnahmen an einem Projekt oder auch an den eigenen vier Wänden Wert auf Umweltfreundlichkeit und Nachhaltigkeit legt, kann sich bei der Materialauswahl an Umweltzeichen orientieren.

Mit dem „Blauen Engel“ gekennzeichnete Produkte sind über die gesetzlichen Bestimmungen hinaus schadstoffarm hergestellt und – bei gleicher Gebrauchstauglichkeit und Qualität – gesundheitlich unbedenklich. 2023 wurden die Anforderungen für Wärmedämm-Verbundsysteme (WDVS) verschärft. Mit den neuen Vergabekriterien des „Blauen Engels“ waren zum Jahreswechsel alle bisherigen Zertifikate ausgelaufen.

### Gütesiegel des Bundesumweltministeriums

Nun wurden fünf Steinwolle-Dämmsysteme mit dem Gütesiegel des Bundesumweltministeriums zertifiziert: Heck Holzbau A2, Heck Holzbau MW,



Heck L-MW, Heck MW und Heck MW A1. Damit ist Heck Wall Systems einer der wenigen Hersteller in Deutschland, der entsprechend zertifizierte Wärmedämm-Verbundsysteme führt.

### Wertvoller Beitrag zum Klima- und Umweltschutz sowie auch zum Brandschutz

Steinwolle-WDVS senken also nicht nur die Heizkosten spürbar, sondern leisten auch einen wertvollen Beitrag zum Klima- und Umweltschutz. Sie sind überdies außerordentlich stoßfest und entsprechen höchsten Brandschutz-Anforderungen.

### Wichtig – auch für Endverbraucher

Wer sich im Rahmen der energetischen Sanierung für ein zertifiziertes

Steinwolle-Dämmsystem von Heck Wall Systems entscheidet, kann sich zudem auf attraktive Zuschüsse freuen. Etliche Städte und Kommunen fördern den Einbau besonders umweltfreundlicher Produkte mit bis zu 35,- € pro Quadratmeter.

Mehr über Steinwolle-WDVS und mehr über den Hersteller Heck Wall Systems aus dem oberfränkischen Marktredwitz im Fichtelgebirge, findet man auch in den sozialen Medien, wie zum Beispiel auf »Facebook« und »YouTube« (wallsystems).

*Peter Knaak*

[www.wall-systems.com](http://www.wall-systems.com)



Fotos: Heck Wall Systems



## TÜRBÄNDER

# Trinox erweitert Farbpalette

Dr. Hahn veredelt Bänder – neue Oberfläche für aktuelle Türbänder.

Oberflächen sind maßgebend, wenn es um Design und stilistische Anforderungen geht – insbesondere im Premiumsektor. Ob auffällig und markant oder unscheinbar und im Material eingebunden. Die Anforderung an kundenindividuellen Gestaltungswünschen sind vielfältig. Dr. Hahn stellt eine neue Methode zur Veredelung einer Vielzahl der bestehenden Türbänder bereit und erweitert somit das Angebot der bestehenden Farbpalette.

Unter dem Namen Hahn Trinox gibt es nun eine Oberfläche, die dem Material Edelstahl gebürstet optisch sehr nahekommt. Der Vorteil für den Metallbauer besteht darin, dass er mit dem von ihm gewohnten Türband arbeiten kann. So lassen sich auch verschiedene Farben in einem Objekt miteinander kombinieren. Ganz nach den Vorstellungen der Raumdesigner. Ein Band aus Edelstahl hätte zwangsläufig eine andere Bandkontur und würde damit optisch anders wirken.



Von matt geschliffenem Edelstahl kaum zu unterscheiden.  
Hier das Modell KT-RKN, 3-teilig, geschlossen.

### Hohe Korrosionsbeständigkeit

Die neue Oberfläche verschafft den Türbändern eine hohe Korrosionsbeständigkeit. Hahn Trinox kann für Rollenbänder an Türen aus Kunststoffprofilen und nahezu allen Bändern für Metalltüren eingesetzt werden. Insbesondere an hochwertigen Haustüren und wenn Architekt, Designer oder Bauherr den Anspruch haben, die von ihm ausgewählte Griffgarnitur oder Griffstange mit den Türbändern harmonisieren zu lassen, ist die neue Oberfläche bevorzugt.



Türbänder sind in RAL-Farben und zahlreichen Eloxaltönen lieferbar.

Klaus Weiss, [www.dr-hahn.eu](http://www.dr-hahn.eu)

Fotos: Dr. Hahn



### Qualität & Vielfalt

Naturstein zum Wohlfühlen.

Auf unserem 20.000 m<sup>2</sup> großen Gelände erwartet Sie ein umfangreiches und gut sortiertes Lager verschiedenster Gesteinsarten in vielen unterschiedlichen Farben, Größen und Formen.

## Naturstein & Schüttgüter

### Werkstein

- Pflastersteine
- Mauersteine
- Borde
- Natursteinplatten
- Palisaden
- Dekorelemente
- viele Farben lieferbar
- für Privat & Gewerbe

### Schüttgüter

- Sand · Kies · Splitt
- Wasserbausteine
- Gabionenfüllsteine
- Findlinge
- Brechsand
- Mutterboden
- Beton-RC
- Felsen

(Anlieferung und auch Selbstabholung möglich.)



### Wir liefern

auch alle Sonder- und Spezialbetonsorten

mit Fahrmischer oder Kipp-LKW entsprechend der DIN EN 206 / DIN 1045-2.

## Transportbeton

- Beton in erdfuchter Konsistenz
- Beton in flüssiger Konsistenz
- stahlfaser-/ glasfaserbewehrter Beton
- wasserundurchlässiger Beton
- flüssigkeitsdichter Beton
- Beton nach ZTV- Ing.
- Unterwasserbeton
- Schaumbeton
- Straßenbeton
- Schwerbeton
- Dämm- & Estrich
- HG-Tragschichten



HAVELBETON GmbH & Co.KG  
Am Klinkerhafen 1  
(Lehnitzschleuse)  
16515 Oranienburg

Telefon Zentrale 03301 8195 0  
Telefon Lager 03301 8195 29  
Fax 03301 8195 17  
Mail [info@havelbeton.de](mailto:info@havelbeton.de)

**ÖFFNUNGSZEITEN NATURSTEIN**  
Mo. - Do. 8.00 - 17.00 Uhr · Fr. 8.00 - 16.00 Uhr  
**ÖFFNUNGSZEITEN ABHOLER BETON**  
Mo. - Fr. 8.00 - 15.00 Uhr

Beton: [www.havelbeton.de](http://www.havelbeton.de)  
Schüttgüter: [www.sand-splitt.de](http://www.sand-splitt.de)  
Natursteine: [www.granitgroßhandel.de](http://www.granitgroßhandel.de)



## RECYCLING

# Kreislaufwirtschaft vorantreiben

IK Umwelt und Hagedorn bündeln die Kräfte bei Entsorgung und Recycling am Bau.

Mit der neu gegründeten HIK Umwelt Gruppe entsteht ein führender Entsorgungs- und Recyclingspezialist im nordwestdeutschen Raum. An elf Standorten werden pro Jahr mehr als 2,5 Mio. t Recyclingbaustoffe produziert. Eine Mengenverdopplung binnen weniger Jahre ist geplant.

Die Bauwirtschaft steht vor einem Umbruch: Ressourcenknappheit und strengere Nachhaltigkeitskriterien forcieren den Umbau von Deutschlands ressourcen- und abfallintensivster Industrie hin zu einer geschlossenen Kreislaufwirtschaft. Um hierfür bestmöglich aufgestellt zu sein, legen IK Umwelt und Hagedorn ihre Entsorgungs- und Recyclingsparten zusammen und gründen die HIK Umwelt Gruppe. Hagedorn ist mit einem Umsatz von über 440 Mio. € im Jahr 2022 Deutschlands leistungsstärkster Rundum-Dienstleister für den Strukturwandel und gehört zu den vier größten Abbruchunternehmen weltweit. IK Umwelt hat sich innerhalb weniger Jahre von einem reinen Containerdienst zu einem dynamisch wachsenden Dienstleister für die Entsorgungs-, Versorgungs- und Containerlogistik in Nordrhein-Westfalen entwickelt. Der Umsatz im Jahr 2022 lag bei 74 Mio. €.

### Fünf Standorte mit Hafenschluss

Gemeinsam werden Hagedorn und IK Umwelt künftig mit über 2.000 Mitarbeitenden den Ausbau der Kreislaufwirtschaft im Bausektor vorantreiben □ von Abbruch über Entsorgung bis zu Aufbereitung und Handel mit Ersatzbaustoffen. An elf Standorten im nordwestdeutschen Raum produziert das Team schon heute jährlich über 2,5 Mio. t Recyclingbaustoffe und bereitet etwa 1 Mio. t Böden für ihren umweltfreundlichen Wiedereinsatz auf. Davon sind fünf Standorte via Straße und Schiff erschlossen und können so eine noch effizientere und CO<sub>2</sub>-optimierte Logistikkette gewährleisten.

Die Entsorgungsflotte von zusammen über 300 LKW transportiert jährlich rund 6 Mio. t Bauabfälle und Baustoffe. Zum Hagedorn-Portfolio gehören zudem die Bereiche Flächenrevitalisierung und Nutzungskonzepte, der Tiefbau und die Erstellung von industriellen Außenanlagen sowie Schwerlastlogistik.

### Kein Weg mehr vorbei an klugem Stoffstrommanagement

„Die Baubranche steht vor ihrem größten Umbruch. An Kreislaufwirtschaft und klugem Stoffstrommanage-



Foto: Hagedorn

V.l.n.r.: Alfred Winkelmann, Leiter der Sparte Entsorgung der Hagedorn Unternehmensgruppe, Mirco Illian, Inhaber und Geschäftsführer der IK Umwelt und Thomas Hagedorn, geschäftsführender Gesellschafter der Hagedorn Unternehmensgruppe.

ment führt ökonomisch und ökologisch kein Weg mehr vorbei. Nur so können wir Ressourcenknappheiten vorbeugen und unsere Nachhaltigkeitsziele erreichen. Wir freuen uns deshalb sehr, mit IK Umwelt nun einen weiteren starken Partner an unserer Seite zu haben und gemeinsam einen noch größeren Beitrag im Rohstoffbereich leisten zu können“, erläutert Thomas Hagedorn, geschäftsführender Gesellschafter der Hagedorn Gruppe.

### Nur 13 % der eingesetzten Baustoffe bestehen aus RC-Material

EU-Kommission und Bundesregierung haben inzwischen mit zahlreichen Verordnungen und Beschlüssen die politischen Weichen gestellt. Die Wachstumsprognosen für Kreislaufwirtschaft am Bau liegen laut Experten bei 12 % In Deutschland fallen jährlich rund 230 Mio. t Bau- und Abbruchabfälle an. Diese werden heute bereits zu über 90 % wieder verwertet. Allerdings überwiegt dabei die Verfüllung oder der Einsatz in Deponien. Die Möglichkeiten einer höherwertigen Nutzung von Bauabfällen werden noch immer zu wenig genutzt. Pro Jahr verbauen Unternehmen in Deutschland über 500 Mio. t mineralische Baurohstoffe. Lediglich 13 % der eingesetzten Baustoffe bestehen zurzeit aus Recyclingmaterial.

„IK Umwelt und Hagedorn sind zwei seit langem überzeugte Kreisläufer, die als ein Team noch stärker punkten werden. Wir werden Wissen, Ressourcen und Talente bündeln, Zugang zu neuen Märkten und Kunden schaffen, gemein-

### Über die IK Umwelt Gruppe

Die IK Umwelt ist der All-In-One Dienstleister, wenn es um die sichere Entsorgung von Baurestmassen, umweltfreundliches Recycling mineralischer Abfälle und die Versorgung mit Sekundär- und Primärbaustoffen geht. Innerhalb weniger Jahre hat sich das von Mirco Illian gegründete Unternehmen von einem reinen Containerdienst zu einer dynamisch wachsenden Unternehmensgruppe mit derzeit 8 Standorten in ganz NRW entwickelt. Das Erfolgsrezept: aufeinander abgestimmte Ent- und Versorgung, Just-in-time-Logistik und eine funktionierende, nachhaltige Kreislaufwirtschaft. Mit diesem Engagement gehört die IK Umwelt Gruppe zu einem der führenden Unternehmen in der Entsorgungs- und Recyclingbranche. [www.ik-umwelt.de](http://www.ik-umwelt.de)

sam wachsen und weitere qualifizierte Fachkräfte für uns gewinnen und damit unsere Präsenz in der Entsorgungs- und Recyclingbranche enorm steigern“, betont Mirco Illian, Inhaber und Geschäftsführer der IK Umwelt. „Insbesondere im Straßenbau sehen wir noch erhebliches Potenzial für den Einsatz von Ersatzbaustoffen. Wir sind fest davon überzeugt, dass wir binnen weniger Jahre die Mengen der von uns aufbereiteten RC-Baustoffe und Böden verdoppeln werden.“ Gemeinsam mit Alfred Winkelmann, Leiter der Sparte Entsorgung bei der Hagedorn Gruppe, wird er künftig die HIK Umwelt Gruppe führen. ●

[www.unternehmensgruppe-hagedorn.de](http://www.unternehmensgruppe-hagedorn.de)

## DICHTBÄNDER



# Hanno auf der Messe modularesBauen

Systemhersteller Hanno zeigt am 5. + 6. September in Aachen die Produktpalette.

Der Dicht- und Dämmspezialist Hanno präsentiert erstmals auf der modularesBauen 2023 seine innovative Produktpalette. Die Kongressmesse für den Modulbau findet am 5. und 6. September im Technologiezentrum Aachen statt.

Hanno nimmt erstmals an der modularesBauen in Aachen teil. Damit öffnet sich das Unternehmen neuen potentiellen Partnern. Modulares Bauen und der Modulbau gewinnen immer mehr an Bedeutung – beim Bau von KITAS und Schulen, wie auch im Wohnungsbau. Hanno bietet mit seinen technisch ausgereiften Dämm- und Dichtbändern optimale Lösungen für die unterschiedlichsten Anforderungen – auch zur Abdichtung von Fugen im Metall-Leichtbau. Beispielsweise erfüllt das Hannoband-BG1 für langfristig abgedichtete Dehn- und Anschlussfugen die Anforderungen gemäß DIN 18542:2020 der Beanspruchungsgruppe BG1 für freibewitterte Anwendungen. Es dichtet hoch beanspruchte Primär- und Kreuzfugen im

Fassaden- und Fensterbau langfristig ab – ausgezeichnet mit dem RAL Gütezeichen für Fugendichtungskomponenten und -systeme. Das Hannoband-BG2 eignet sich zur Fugendichtung bei nicht direkter Bewitterung gemäß Beanspruchungsgruppe 2 der DIN 18542:2009.



Hannoband-3E Easy.

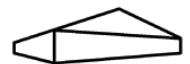
Mit dem – je nach Fugenmaß MF1/MF2 zertifizierten – Multifunktionsband Hannoband-3E Easy lassen sich Fugen rund ums Fenster schnell, einfach und normgerecht abdichten. Das »All-in-One-Band« ist vielseitig einsetzbar, deckt nahezu alle Fugenbreiten ab und eignet sich so optimal für den Modulbau.

Das patentierte und bewährte Hanno-Folienband DUO Easy 240 ist ein vollflächig klebendes Folienband aus einer modifizierten Polyamid-Folien/Vlies-Kombination. Es ist feuchtevariabel und ermöglicht so ein optimales Feuchtemanagement – innen sowie außen. Das Hanno-Folienband FA Easy Soft ist die innovative Weiterentwicklung des bewährten FA Easy. Das besonders weiche Vlies ermöglicht eine erleichterte Verarbeitung in Eckbereichen und bei Übergängen. Es ist vollflächig selbstklebend und haftet noch stärker am Baukörper.

[www.hanno.com](http://www.hanno.com)

## MESSE DORTMUND

# Structures International 2023



STRUCTURES  
INTERNATIONAL

Drehscheibe für die Zeltindustrie bildet ganzheitliches Angebot für temporäre Bauten ab.

Vom 14. – 16. November 2023 bietet die Structures International, Fachmesse für temporäre Gebäude, Industrie-, Lager- und Veranstaltungszelte, erneut einen 360°-Überblick zu Raumlösungen auf Zeit in vielfältigen Anwendungsbereichen. Entscheider aus Produktion, Handel, Logistik und Architektur, der humanitären Hilfe sowie dem Event- und Kulturbereich treffen auf der B2B-Plattform auf ein breites Spektrum von Zelt bis Zubehör.

Schon jetzt haben erneut renommierte Branchengrößen aus den Segmenten Zeltbau, Container und Bedachung, wie z.B. HR Structures, HTS Tentiq und skyliner, ihre Messepräsenz angekündigt. Ebenso stehen Spezial- und Fachfirmen für die funktionale und dekorative Ausstattung wieder im Mittelpunkt. So z.B. Experten in den Bereichen Lagerung und Recycling, Lichtdesign, Sonnen- und Hitzeschutz, Akustik sowie Heizung & Klima.

### Verleihung des Innovationsaward

Ob Zelthersteller oder Ausstattungsspezialisten – sie alle können sich für den neuen Innovationsaward 2023 mit

ihren innovativen Produkten und Dienstleistungen bewerben.

Das führende Fachmagazin der Branche, zeltundco vergibt erstmalig im Rahmen der Structures International einen Award für die Innovationskraft der Zeltindustrie. Das Besondere: Es gibt keine speziellen Kategorien. Alle Neuheiten und innovativen Lösungen von Zeltherstellern, Zubehörlieferanten oder Zeltvermietern werden gesamt bewertet. Die Jurierung erfolgt dann online via Leserabstimmung bis zum 14. November 2023. Auch auf der Messe können Besucher ihr Voting noch abgeben. Die Preisverleihung des Awards findet live am 16. November 2023 um 12.00 Uhr auf der Bühne in der Halle 4 statt.

### Neue Anbieter bereichern den vielfältigen Ausstellermix

Der chinesische Zeltspezialist Liri Tent wird erstmalig mit einer breiten Palette an Industrie-, Ausstellungs- und Eventzelten vertreten sein. Ebenso der portugiesische Zeltlieferant Lusotenda, der in Dortmund sein umfangreiches Zeltportfolio dem europäischen Markt



Foto: Messe Dortmund

präsentiert. Darüber hinaus zeigt der Global Player Creative Structures hochwertige Zeltkonstruktionen, Möbel und Bodenbeläge.

### Mehrwertiges Rahmenprogramm

Ein dreitägiges, inhaltsstarkes Forenprogramm rundet die Messe ab. Im Einzelnen sind diese thematischen Schwerpunkte noch in Planung: aktuelle Herausforderungen im Energiebereich und bei der Personalsituation, innovative Entwicklungen im Veranstaltungs- und Industriezeltbereich sowie Sicherheit und Regularien. Zusätzlich können auch Anbieter das Programm on Stage mit einem eigenen Impuls-/Fachvortrag bereichern.

[Peter Knaak](mailto:Peter.Knaak@structures-international.de)

[www.structures-international.de](http://www.structures-international.de)

**EUROSKILLS 2023**

## Europameisterschaften der Berufe

**Freya Spitzer vom deutschen Maler-Nationalteam bereitet sich akribisch vor.**

**Der Countdown zu den EuroSkills 2023 läuft: Die Europameisterschaften der Berufe finden vom 5. bis zum 9. September 2023 in Danzig statt. Freya Spitzer vom Maler-Nationalteam vertritt Deutschland. Sie hatte sich zuvor in einem Auswahlwettbewerb in Hamburg gegen starke Konkurrenz durchgesetzt. Anfang Juli trainierte sie für Danzig beim Intensiv-Lack-Workshop von Caparol - und berichtete über ihre Gefühlslage vor dem Treffen der europäischen Malerelite.**

Handwerkliches Können ist dabei nur eine Seite der Medaille. Es abzurufen, wenn es darauf ankommt, gilt als essenziell. Deshalb gehört neben den Workshops von Caparol auch ein spezielles Mentaltraining seitens der EuroSkills zur Vorbereitung. „Es hat mir nicht nur geholfen, fokussiert zu bleiben, sondern auch dabei, die richtigen Atemtechniken einzusetzen. Wichtig ist, die Konzentration aufrechtzuhalten und immer den nächsten Schritt im Blick zu haben“, erzählt Freya Spitzer, ohne zu vergessen, dass auch auf so profane Dinge wie ausreichendes Trinken während des Wettbewerbs zu achten ist. Dabei lobt sie das Konzept der EuroSkills, bei denen in Zeiteinheiten von 2,5 Stunden gearbeitet wird, gefolgt von längeren Pausen. Sollte es Hindernisse während des Wettbewerbs geben, ist sie auch darauf vorbereitet: „Wenn irgendwas nicht klappt - und es wird immer etwas schief laufen - ist es wichtig, weiterzumachen. Sollte ein Fehler allerdings so gravierend sein, muss man das akzeptieren und sich sagen, dann ist das so, ich hole mir meine Punkte woanders.“

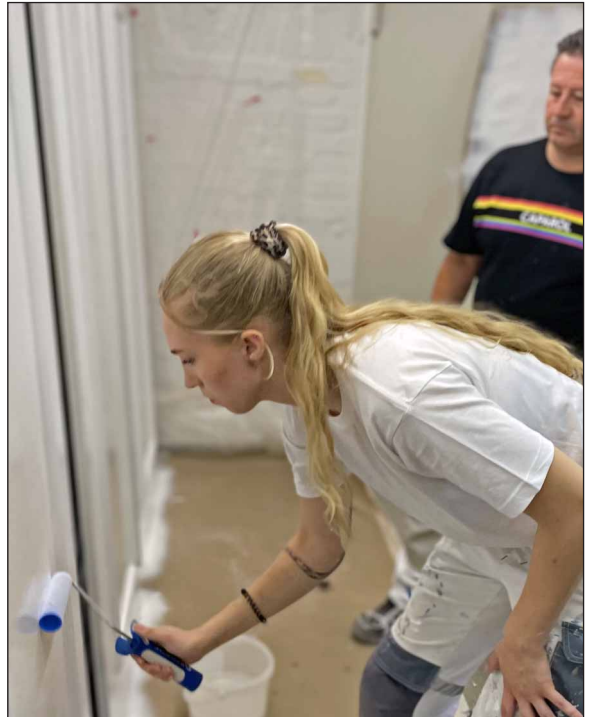
### Ihr Bestes geben

Die Motivation, an den Europameisterschaften der Berufe teilzunehmen, besteht für Freya Spitzer nicht nur darin, zu gewinnen: „Das Wichtigste ist, dass ich am Ende des Tages sagen kann, ich habe alles gegeben und bin mit mir zufrieden, egal was passiert.“ Außerdem stellt sie die Chance des persönlichen Wachstums heraus und die Möglichkeit, nette neue Menschen kennenzulernen. Die größte Herausforderung sieht Freya Spitzer in ihrer persönlichen Organisation. Sie beschreibt sich als „kreatives Chaos“ und räumt ein, gerne mal Sachen zu verlegen. Die Optimierung ihrer organisatorischen Fähigkeiten steht daher

ganz oben auf der Liste. Zudem hat sie sich zum Ziel gesetzt, ihre Schnelligkeit im Speed-Wettbewerb weiter zu steigern. „Hier spielt das Selbstbewusstsein eine entscheidende Rolle, also einfach anzufangen und sich zu sagen, das klappt schon.“ Bei den EuroSkills 2023 treten die Teilnehmenden in unterschiedlichen Disziplinen gegeneinander an: Das Lackieren einer Türe mit Wasserlack, das Tapezieren, eine freie Design-Technik, der Speed-Wettbewerb sowie eine Logo-Konstruktion sind gefordert. Ihre Chancen beim Wettbewerb schätzt Freya Spitzer positiv ein: „Ich denke, dass ich beim Lackieren und beim Logo-Design gute Chancen haben werde. Durch meine Teilnahme am heutigen Intensivtraining von Caparol fühle ich mich für die Lackieraufgabe optimal vorbereitet - wieder einmal habe ich viele wertvolle Tipps von meinem Mentor Diego Gomez-Velazquez sowie Bundestrainer Matthias List bekommen. Sie haben mir nochmal vor Augen geführt, wie wichtig es ist, die Abläufe immer wieder zu üben, also dass man sie fast wie im Schlaf ausführt und gar nicht mehr so sehr über die eigentliche Aufgabe nachdenkt.“

### Akkurates Arbeiten unter Zeitdruck

Die Herausforderungen der einzelnen Aufgaben könnten dabei unterschiedlicher nicht sein: „Beim Lackieren der Türe kommt es besonders auf die Wahl des Werkzeugs an. Wie groß sind die jeweiligen Flächen? Und sollte ich lieber eine kurz- oder eine langflorige Rolle verwenden? Bei der Speed-Challenge steht, wie der Name bereits sagt, das schnelle Arbeiten im Fokus. Hier muss jedoch besonders akkurat agiert werden, denn bei der Bewertung durch die Jury wird in Millimetern gemessen mit nur einem Millimeter Toleranz. Bei der freien Design-Technik hingegen liegt der Fokus auf den Faktoren Kreativität und individueller Ausdruck. Dabei wird die Komplexität der angewandten Techniken bewertet, ebenso wie die saubere Ausführung. Das Ganze natürlich wieder unter Zeitdruck.“



*Unter dem prüfenden Auge von Coach Diego Gomez-Velazquez rollt Freya Spitzer die Lackfläche mit einer Schaumstoffwalze nach.*



*Hoch konzentriert: Freya Spitzer setzt die Profilierung mit einem weichen Pinsel ab.*

**Mit einer intensiven Vorbereitung, einer positiven Einstellung und dem Willen, ihr Bestes zu geben, sieht Freya Spitzer den Europameisterschaften der Berufe voller Vorfreude entgegen. Die richtige Einstellung und Voraussetzung für ein Abschneiden, das sie persönlich zufriedenstellt. Im Grunde kommt es auch nur darauf an. Mehr über Freya Spitzer und das aktuelle Maler-Nationalteam gibt's unter dem Link:**  
<https://www.caparol.de/nachwuchsfoerderung/maler-nationalteam>

[www.caparol.de](http://www.caparol.de)

Fotos: Caparol

6. CEF 2023

## 1. Women in Construction Summit

Klickrent übernimmt dafür die Schirmherrschaft beim 6. Construction Equipment Forum.

Das 6. Construction Equipment Forum (CEF), Konferenz für Baumaschinen und Bautechnik am 10. und 11. Oktober 2023 in Berlin, ergänzt sein Programm in diesem Jahr um den ersten Women in Construction Summit.

Er soll als Plattform und Netzwerkveranstaltung dazu beitragen, Frauen in der Baubranche zu stärken, die unausgewogene Geschlechterverteilung in der Branche zu thematisieren und hier einen Wandel zu fördern. Die Schirmherrschaft übernimmt Anne-Laure de Noblet, Marketingleiterin bei Klickrent. Sie war mit ihrer Klickrent-Initiative »Frauen in der Baubranche« Inspirationsgeberin für das neue Angebot. Der Summit findet am Dienstag, 10. Oktober 2023 von 12 bis 14 Uhr im Rahmen des CEF statt. Interessierte können sich über die CEF-Website anmelden.

### Das Programm

Die Teilnehmer:innen erwartet zwei Kurzvorträge von Sylvia Bischoff, Business Managerin der Züblin Spezialtiefbau GmbH, und Charlotte Baumann-Lotz, Geschäftsführende Gesellschafterin der Kupers Baumann-Lotz Organisationsberatung GbR, sowie eine anschließende Panel-Diskussion. Dabei berichten Frauen aus verschiedenen Bereichen und Positionen der Baubranche von ihrem Werdegang und ihren Erfahrungen und laden das Publikum zur Diskussion ein. Auf dem Panel sitzen unter anderem Daniela Niederstätter, Head of Rental der Niederstätter AG, Kathrin Albrecht, Gründerin und Geschäftsführerin von Baukunst Plus, und Anne-Laure de Noblet, Marketingleiterin bei Klickrent. Sie wird das Panel auch moderieren und ein Grußwort halten. De Noblet: „Es sind immer noch viel zu wenig Frauen in der Baubranche vertreten. Ich hoffe, dass wir mit diesem vielversprechenden Event weiblichen Ta-



Fotos: Klickrent

»Frauen in der Baubranche« bei Klickrent.

lenten mehr Sichtbarkeit verschaffen und die Begeisterung von Frauen für diese faszinierende Branche weiter steigern können. Der Women in Construction Summit ist ein wichtiger Schritt hin zu einer inklusiven und vielfältigeren Baubranche“, sagt die Schirmherrin. Abschluss des Summits bildet der Networking Lunch als weitere Gelegenheit für einen persönlichen Austausch.

### Klickrent Women's Dinner am Vorabend

Im Rahmen seiner Community »Frauen in der Baubranche« veranstaltet



Anne-Laure de Noblet, Schirmherrin des Women in Construction Summit 2023 und Marketingleiterin Klickrent GmbH.

Klickrent bereits am Vorabend des CEF ein exklusives Women's Dinner. Das Unternehmen lädt ausgewählte Teilnehmer:innen des Forums und Mitglieder seiner Community zum Abendessen in Berlin ein, um sich in entspannter Atmosphäre auszutauschen und wertvolle Kontakte zu knüpfen.

### „All Access“-Tickets für das 6. Construction Equipment Forum

Tickets für das CEF mit dem Women in Construction Summit sowie für das exklusive Women's Dinner verlost Klickrent an die Mitglieder seiner LinkedIn-Community »Frauen in der Baubranche«. Wer am Gewinnspiel teilnehmen und ein „All Access“ CEF-Ticket im Wert von 1.780,- € gewinnen möchte, kann der LinkedIn-Gruppe beitreten und sich dort ganz einfach für die Verlosung qualifizieren: <https://www.linkedin.com/groups/9185226/>.

Weitere Informationen und Anmeldung zum Women in Construction Summit unter:

<https://www.constructionforum.de/women-in-construction>

[www.klickrent.de](http://www.klickrent.de)

### Über die Klickrent GmbH

Die Klickrent GmbH in Berlin ist Entwickler und Anbieter digitaler Lösungen bei der Vermietung von Bautechnik. Ihr Ziel ist es, Mietprozesse schneller, effizienter und einfacher zu gestalten. Eine der Lösungen ist Klickrent.de, eine herstellerunabhängige Mietplattform für Baumaschinen und Bautechnik. Klickrent vermietet das gesamte auf dem deutschen Markt verfügbare Portfolio an Kranen, Arbeitsbühnen, Containern, Baumaschinen, Strom- und Licht-Technik, Kältetechnik, Bauheizern und Lagertechnik und bietet von der Beratung bis zur Rechnung alles aus einer Hand. Maschinen und Technik werden von einem Netzwerk bereitgestellt, das bundesweit 3.000 Partner und 4.000 Mietstationen umfasst. Dazu setzt Klickrent auf hohe fachliche Beratungskompetenz und Expertise seiner Service-Mitarbeiter, die den

Kunden bei jeder Anmietung begleiten. Das zweite digitale Produkt der Klickrent GmbH ist Klickcheck: eine App, die die Zustandsdokumentation von Mietobjekten einfach und digital über das Smartphone ermöglicht.

Die Klickrent GmbH wurde im Oktober 2021 gegründet und ist ein Tochterunternehmen der Zeppelin-Gruppe. Die Plattform Klickrent.de und die App Klickcheck wurden seit 2015 innerhalb des Z Lab, dem Inkubator und Innovationsraum der Zeppelin GmbH, entwickelt. Klickrent beschäftigt derzeit 75 Mitarbeiterinnen und Mitarbeiter unter der Leitung der beiden Geschäftsführer Tim Hinrichsen (Vertrieb, Marketing und Personal) und Tobias Sudbrock (digitale Produktentwicklung, Prozesse und Finanzen).

Weitere Informationen auf [www.klickrent.de](http://www.klickrent.de).

## 19. Deutscher Fassadentag®

»VHF – Bauart Digital«

Vorstellung des FVHF-BIM-Fachmodells und dessen praktische Anwendung.

Welche Grundlagen müssen geschaffen werden um Planungsprozesse mittels „Building Information Modeling (BIM)“ vollständig digital und datenbasiert durchzuführen? Wie können Fertigungs-, Liefer- und Montageprozesse aus digitalen Modellen heraus mit einheitlicher Nomenklatur gesteuert werden? Diese und andere Fragen zur Digitalisierung des Planen und Bauens im Fassadenbereich beantwortet der 19. Deutsche Fassadentag am 13. September 2023 von 10:00 – 12:00 Uhr in der BIM-CAVE der HTWK Leipzig. Die Veranstaltung wird live bei YouTube gestreamt.

Unter dem Titel „VHF – Bauart Digital“ demonstrieren Entwickler, Architekten und Generalplaner die gemeinsam definierten Branchenstandards für die digitale Planung Vorgehängter Hinterlüfteter Fassaden. „Mit diesem FVHF-BIM-Fachmodell hat der Fachverband auf beispielhafte Weise einheitliche Grundlagen geschaffen, um Planungsprozesse mittels Building Information Modeling vollständig digital und datenbasiert durchzuführen“, erklärt BIM-Experte Siegfried Wernik von dn-berlin consulting.



Wie das gelungen ist, und wie es in der praktischen Anwendung funktioniert, erläutern live aus der BIM-CAVE der HTWK Leipzig – Hochschule für Technik, Wirtschaft und Kultur Leipzig:

- Ronald Winterfeld, Geschäftsführer FVHF e.V.
- Siegfried Wernik, dn-berlin consulting
- Silvio Heinemann, Senior Manager eCATALOG, CADENAS GmbH
- Ines Angele, Teamleiterin BIM ZÜBLIN AG



Fotos: HTWK Leipzig

In einer CAVE – kurz für Cave Automatic Virtual Environment – wird eine 3D-Umgebung projiziert. Der 19. Deutsche Fassadentag visualisiert in der CAVE der HTWK Leipzig das FVHF-BIM-Fachmodell zur vorgehängten hinterlüfteten Fassade.

**Livestream:** <https://youtube.com/live/Gj6rnSfpJdl>

- Nicolai Neumann, BIM Manager, Vielmo Architekten GmbH
- Prof. Dr. Ulrich Möller, Professur für Bauphysik und Baukonstruktion, HTWK-Leipzig
- Christian Irmischer, BIM-Implementierung, HTWK-Leipzig

Moderiert wird der Deutsche Fassadentag von Prof. Jan R. Krause vom office for architectural thinking OFAT, Berlin. Höhepunkt ist die dreidimensionale Visualisierung des Gebäudemodells in der BIM-CAVE der HTWK.

### 19. Deutscher Fassadentag „VHF – Bauart Digital“

Vorstellung des FVHF-BIM-Fachmodells und dessen praktische Anwendung

Wann:

13. September 2023, 10:00 – 12:00 Uhr

Wo:

HTWK Leipzig +

Livestream aus der BIM-CAVE

### buildingSMART Data Dictionary und neue FVHF-Leitlinie „VHF – Bauart Digital“

In den vergangenen Jahren haben die FVHF-Mitglieder unter Leitung von Ronald Winterfeld (FVHF) und Oliver

Fröhlich (BWM) sowie der fachlichen Anleitung von Siegfried Wernik (dn-berlin consulting) eine Klassen- und Merkmalstruktur für die „Vorgehängte Hinterlüftete Fassade (VHF)“ erarbeitet. Alle Klassen und Merkmale sind in neutraler Beschreibung im buildingSMART Data Dictionary (bSDD) international verfügbar. Sie lassen sich von dort maschinenlesbar auslesen und mit den entsprechenden Tools in den erforderlichen Planungsworkflows einheitlich verwenden.

### Neue FVHF-Leitlinie erscheint

Darüber hinaus hat der FVHF einen Praxistest durchgeführt, um die Leistungsfähigkeit der erarbeiteten Struktur zu testen. In Kooperation mit Züblin und vielmo Architekten in Stuttgart wurden BIM-Anwendungsfälle für die VHF durchgeführt und eine Modellierungsrichtlinie erarbeitet. Diese erscheint im Herbst 2023 als neue FVHF-Leitlinie „VHF – Bauart Digital“.

**Weitere Informationen zum Projekt, zum Live-Stream und das aktuelle Programm der Veranstaltung sind auf der FVHF-Website zu finden.**

[www.fvhf.de](http://www.fvhf.de)

## Wer bietet was

### Analytik

**Vattenfall Europe Wärme AG**  
**Zentrallabor**, Akkreditiertes Laboratorium für Boden- und Wasseruntersuchungen (DAP/ OFD), Durchführung von zerstörungsfreien Werkstoff- und Materialprüfungen  
Otternbuchtstr. 14-16, 13599 Berlin (Spandau)  
Tel.: 030/267-201 50, Fax: 030/267-297 25

### Baubeheizung/-trocknung

[www.Baustellenbeheizung.de/SCHERRER](http://www.Baustellenbeheizung.de/SCHERRER)  
[www.Bautrockner-Service.de/SCHERRER](http://www.Bautrockner-Service.de/SCHERRER)

[www.ziegenbein-luftheizautomaten.de](http://www.ziegenbein-luftheizautomaten.de)  
E-Mail: [ziegenbein-luftheizautomaten@web.de](mailto:ziegenbein-luftheizautomaten@web.de)

### Baugeräte-Vermietung

**Diamant-Technik-Center GmbH**  
Telefon: 030/32 66 78 60, [www.dtc-shop.de](http://www.dtc-shop.de)

### Baumaschinen

**F.R. Baumaschinen GmbH**  
KOBELCO • WEYCOR • AMMANN  
Handel • Vermietung • Service  
Tel.: 030/628 80-600, Fax: 030/628 80-619  
[www.fr-baumaschinen.de](http://www.fr-baumaschinen.de)

Hydrema Baumaschinen, Tel.: 033 932/581-0

Rohwedder - Handel • Vermietung • Service  
Ersatzteile für u.a. NEW HOLLAND, KOBELCO, ATLAS, SCHAEFF, O&K  
Hotline Tel.: 0800-62 88 000 • Fax: 030/62 88 0-209  
[www.rohwedder.net](http://www.rohwedder.net)

Schmidt-Elsner GmbH, Tel.: 030/300 05-0

TRIBAC Baumaschinen Vertrieb u. Vermietung  
TAKEUCHI Mini-, Kompaktbagger • [www.tribac.de](http://www.tribac.de)  
Tel.: 030/64 89 758-0, Fax: 030/64 89 758-22

### Bausoftware

Die modulare Software-Lösung für alle Bereiche des Baugewerbes. Technisch-kaufmännisch, betriebswirtschaftlich und mobil.  
[www.BauSU.de](http://www.BauSU.de)

Bauprojekte erfolgreich planen und steuern  
BIM, Baulohn, Rechnungswesen, IT-Systeme, Schulungen / Seminare und mehr  
[www.brz.eu/de](http://www.brz.eu/de)

Kaufmännisch-technische Software-Lösungen für alle Bauprozesse aus einer Hand.  
BIM, BUILD und Finance  
[www.nevaris.com](http://www.nevaris.com)

### Container

#### Qualitätscontainer aus Skandinavien



Wohn-, Büro-, Mannschafts-, Sanitär-, Toiletten-, Pförtner-, See- und Lagercontainer

Wollenberger Straße 6  
13053 Berlin  
Fon: 030/98 310 4600  
Fax: 030/98 310 4629  
[info@bauwagenservice.de](mailto:info@bauwagenservice.de)

**Bauwagen Vermietungsservice GmbH**  
[www.bauwagenservice.de](http://www.bauwagenservice.de)

### Container

ELA Container GmbH,  
Zeppelinstraße 19 - 21, 49733 Haren (Ems)  
Tel +49 5932/506-0 Fax +49 5932/506-10  
[info@container.de](mailto:info@container.de) [www.container.de](http://www.container.de)



ela[container]

### Baustellen-Container aller Art

Verkauf | Vermietung | Service | Montage  
[info@oecon.de](mailto:info@oecon.de)  
[www.oecon.de](http://www.oecon.de) **OECON**  
6 x in Deutschland 0 18 05 / 09 70 10 Jetzt auch in Berlin!  
(14 ct/Min. aus dem dL Festnetz, Mobilfunktarife können abweichen)



Der Fachhandelsspezialist für zertifizierte Raumsysteme „Made in Germany“.  
Tel.: 03523 818-88  
E-Mail: [info@procontain.com](mailto:info@procontain.com)  
[www.procontain.com](http://www.procontain.com)

### Containerdienst

BVE Baustoffverwertung am Eichberg GmbH  
Tel.: 033 398/689-0, Fax: 033 398/689-17

### Fliesenausführungen

Fliesen-Pätsch GmbH  
Telefon: 030/772 85 18, Fax: 030/772 19 72

### Garagen

PGS Parking- und Garagen-Service GmbH



Berliner Straße 72 | 10713 Berlin  
[info@pgs-service.de](mailto:info@pgs-service.de) | [www.pgs-service.de](http://www.pgs-service.de)  
Fon +49 [0] 30 862 23-06 | Fax +49 [0] 30 862 23-07

Instandhaltung, Wartung und Reparaturen an mechanischen Autoparksystemen aller Fabrikate.  
Notdienst ist vorhanden.

### Hydraulikservice

PIRTEK Schläuche & Armaturen  
24 h mobiler Hydraulikservice - bundesweit  
kostenfrei: 0800 - 99 88 800, [www.pirtek.de](http://www.pirtek.de)

### Kran-Personal-Service

KPS GbR • Kran-Personal-Service  
Tel. 030/407 155 03 • [www.kranpersonal.com](http://www.kranpersonal.com)

### Lohnabrechnung

Wir erstellen Ihre laufenden Lohn- und Gehaltsabrechnungen

**0331 23 70 01 62**

[www.relog-potsdam.de](http://www.relog-potsdam.de)

zuverlässig,

kompetent und zu

fairen Preisen!

auch Baulohn!

relog



### Planschutztaschen

... mit UV-Schutz  
**HELE**  
**Planschutztaschen**  
HELE GmbH, Tel.: 09872/97710  
[www.planschutztaschen.de](http://www.planschutztaschen.de)

### Impressum

ISSN 1435-1714, A 46108, 26. Jahrgang

**Verlag:**  
KNAAK Verlag  
Kaiserstraße 8, 13589 Berlin  
Telefon: 030/375 15 15  
Fax: 030/375 44 24  
E-Mail: [BAU@Knaak-Verlag.de](mailto:BAU@Knaak-Verlag.de)  
Web: [www.Knaak-Verlag.de](http://www.Knaak-Verlag.de)

**Chefredakteur:** Peter Knaak

**Anzeigen und Herstellung:** Roger Ferch

**Erscheinungsweise:** monatlich

**Anzeigenschluss:** Mitte des Monats

**Verbreitung:** europaweit

Kostenfrei ist ein PDF-Download der aktuellen Ausgaben BAU von unserer Website möglich.

Mitgliedsunternehmen der Bauverbände erhalten im Rahmen ihrer Mitgliedschaft BAU • Das bundesweite Baumagazin kostenfrei.

**Nachdruck:**

Diese Fachzeitschrift mit allen Beiträgen und Abbildungen ist urheberrechtlich geschützt. Gegen Gebühr fertigt der Verlag Nachdrucke an. Für die mit Namen oder Internet-Adresse gekennzeichneten Beiträge übernimmt die Redaktion keine Verantwortung.

AMP Share

Powered by  
BOSCH

AAT

aircraft

ALMI

BEPo

BOSCH  
Professional

brennenstuhl

cleancraft

COX™  
A medmix brand

FEIN

fischer

FÖRCH

HONSEL

Klauke

KOLEKTOR

KUMMERT

LEDLENSER

LEISTER

LENA  
LIGHTING

mato

MC™  
A medmix brand

ORGAPACK

PERFECTPOD

PLANUM

Ramset

rexroth  
A Bosch Company

ROTHENBERGER

SIGNODE

SONLUX

steinel

strapex  
A SIGNODE brand

WÄGNER



**AMPShare AKKUS SIND MIT WERKZEUGEN  
ALL DIESER MARKEN KOMPATIBEL.  
DIE 18V AKKUS VON BOSCH PROFESSIONAL  
SEIT 2008 ÜBRIGENS AUCH.**



Auf diese  
Technologie  
kannst du bauen:  
über 80 Millionen  
verkaufte Akkus!

Mehr erfahren auf  
[AMPShare.de](http://AMPShare.de)

